

Č.j. 570/2024-SŽ-SSV

NÁJEMNÍ SMLOUVA

č. E617-S-1278/2024

uzavřená dle ust. § 2201 a násl. zákona č. 89/2012 Sb., občanského zákoníku, v platném znění (dále jen „**Občanský zákoník**“)

Smluvní strany:

Město Němčice nad Hanou

sídlo: Palackého nám. 3, 798 27 Němčice nad Hanou

IČ: 288497

zastoupeno: Ing. Martinem Ernstem, Ph.D., starostou města

číslo účtu:155 969 756/0300.....

(dále též „**Pronajímatel**“)

a

Správa železnic, státní organizace

sídlo: Praha 1 - Nové Město, Dlážďená 1003/7, PSČ 11000

IČ: 709 94 234

Spisová značka OR: A 48384 vedená u Městského soudu v Praze

zastoupená Ing. Miroslavem Bocákem, ředitelem organizační jednotky Stavební správa východ na základě pověření

Korespondenční adresa (mimo doručování daňových dokladů):

Správa železnic, státní organizace, Stavební správa východ, Nerudova 1, 779 00 Olomouc

(dále též „**Nájemce**“)

uzavírají tuto Nájemní smlouvu (dále též „**Smlouva**“):

1. ÚVODNÍ USTANOVENÍ

1. Pronajímatel prohlašuje, že je výlučným vlastníkem níže uvedených pozemků, které jsou zapsány na příslušném listu vlastnictví č. 10001 vedeném Katastrálním úřadem pro Olomoucký kraj, Katastrální pracoviště Prostějov:

Obec	Katastr. území	Parc. č.	Druh pozemku	Výměra	Spoluhl. podíl
Němčice nad Hanou	Němčice nad Hanou	3674/2	ostatní plocha	3261 m ²	1/1
Němčice nad Hanou	Němčice nad Hanou	3712/6	ostatní plocha	238 m ²	1/1
Němčice nad Hanou	Němčice nad Hanou	5123/1	ostatní plocha	335 m ²	1/1
Němčice nad Hanou	Němčice nad Hanou	5178	ostatní plocha	1311 m ²	1/1
Němčice nad Hanou	Němčice nad Hanou	5489/1	ostatní plocha	1721 m ²	1/1

Němčice nad Hanou	Němčice nad Hanou	5489/3	ostatní plocha	126 m ²	1/1
Němčice nad Hanou	Němčice nad Hanou	5641/1	ostatní plocha	876 m ²	1/1
Němčice nad Hanou	Němčice nad Hanou	6197	ostatní plocha	890 m ²	1/1
Němčice nad Hanou	Němčice nad Hanou	6335	ostatní plocha	800 m ²	1/1
Němčice nad Hanou	Němčice nad Hanou	6880	ostatní plocha	1766 m ²	1/1
Němčice nad Hanou	Němčice nad Hanou	6881	vodní plocha	6294 m ²	1/1
Němčice nad Hanou	Němčice nad Hanou	6890	ostatní plocha	144 m ²	1/1
Němčice nad Hanou	Němčice nad Hanou	6896/1	ostatní plocha	982 m ²	1/1
Němčice nad Hanou	Němčice nad Hanou	6896/3	ostatní plocha	5212 m ²	1/1
Němčice nad Hanou	Němčice nad Hanou	6899/3	ostatní plocha	414 m ²	1/1
Němčice nad Hanou	Němčice nad Hanou	6902/1	ostatní plocha	2458 m ²	1/1
Němčice nad Hanou	Němčice nad Hanou	6911	ostatní plocha	10321 m ²	1/1
Němčice nad Hanou	Němčice nad Hanou	6913/1	ostatní plocha	639 m ²	1/1
Němčice nad Hanou	Němčice nad Hanou	6913/3	ostatní plocha	308 m ²	1/1
Němčice nad Hanou	Němčice nad Hanou	6923/1	ostatní plocha	246 m ²	1/1
Němčice nad Hanou	Němčice nad Hanou	6923/3	ostatní plocha	398 m ²	1/1
Němčice nad Hanou	Němčice nad Hanou	6924	ostatní plocha	1048 m ²	1/1
Němčice nad Hanou	Němčice nad Hanou	6925	ostatní plocha	4211 m ²	1/1
Němčice nad Hanou	Němčice nad Hanou	6926	ostatní plocha	2066 m ²	1/1
Němčice nad Hanou	Němčice nad Hanou	6928	ostatní plocha	964 m ²	1/1
Němčice nad Hanou	Němčice nad Hanou	6952	ostatní plocha	732 m ²	1/1
Němčice nad Hanou	Němčice nad Hanou	6953/1	ostatní plocha	1469 m ²	1/1
Němčice nad Hanou	Němčice nad Hanou	6953/3	ostatní plocha	323 m ²	1/1
Němčice nad Hanou	Němčice nad Hanou	6954/3	ostatní plocha	747 m ²	1/1
Němčice nad Hanou	Němčice nad Hanou	6992/1	ostatní plocha	588 m ²	1/1
Němčice nad Hanou	Němčice nad Hanou	6993/1	ostatní plocha	1199 m ²	1/1
Němčice nad Hanou	Němčice nad Hanou	6993/3	ostatní plocha	410 m ²	1/1
Němčice nad Hanou	Němčice nad Hanou	6994/1	ostatní plocha	725 m ²	1/1
Němčice nad Hanou	Němčice nad Hanou	6995/1	ostatní plocha	2412 m ²	1/1

(dále též „**Předmětný pozemek**“).

2. Pronajímatel prohlašuje, že nepozbyl vlastnické právo k Předmětnému pozemku převodem na jinou osobu nebo jiným způsobem, který by nebyl patrný z výpisu z katastru nemovitostí, a je oprávněn k tomuto právnímu jednání. Pronajímatel dále prohlašuje, že v den uzavření této Smlouvy není s Pronajímatelem, jako účastníkem,

vedeno žádné takové řízení, které by se jakýmkoli způsobem dotýkalo nebo mohlo dotknout Předmětného pozemku, tedy zejména řízení exekuční či insolvenční.

2. PŘEDMĚT NÁJMU

1. Touto Smlouvou přenechává Pronajímatel Nájemci k dočasnému užívání Předmětný pozemek v následujícím rozsahu ke stanovenému účelu:

Parc. č.	Plocha dočasného zaboru	Účel nájmu	Předpokládaná doba trvání
3674/2	161 m ²	SO 22-18-11 - Nezamyslice - Kojetín, úprava silnice II/433 v km 64,4 - 64,5, SO 22-27-04 - Nezamyslice - Kojetín, dešťová kanalizace v Němčicích n.H., POV ZS - Zařízení staveniště, SO 22-50-15 - Nezamyslice - Kojetín, úprava VO Němčice n. H.	48 měsíců
3712/6	238 m ²	SO 22-27-05 - Nezamyslice - Kojetín, přeložka vodovodu v km 64,445 - 65,102, SO 22-18-12 - Nezamyslice - Kojetín, úprava chodníku v km 64,4 - 64,5, SO 22-50-15 - Nezamyslice - Kojetín, úprava VO Němčice n. H. SO 22-27-05 - Nezamyslice - Kojetín, přeložka vodovodu v km 64,445 - 65,102, SO 22-18-12 - Nezamyslice - Kojetín, úprava chodníku v km 64,4 - 64,5, SO 22-50-15 - Nezamyslice - Kojetín, úprava VO Němčice n. H.	24 měsíců
5123/1	335 m ²	SO 22-19-56 - Nezamyslice - Kojetín, žel. most v ev. km 65,582 - zrušení, SO 50-00-04 - Nezamyslice - Kojetín, kácení zeleně a náhradní výsadba, POV ZS - Zařízení staveniště	48 měsíců
5178	559 m ²	SO 22-34-02.1 - Nezamyslice - Kojetín, úprava VHO v km 65,561 - svodný průleh, SO 22-18-09 - Nezamyslice - Kojetín, účelová komunikace v km 64,1 - 64,4 SO 22-34-02.1 - Nezamyslice - Kojetín, úprava VHO v km 65,561 - svodný průleh, SO 22-18-09 - Nezamyslice - Kojetín, účelová komunikace v km 64,1 - 64,4 SO 22-34-02.1 - Nezamyslice - Kojetín, úprava VHO v km 65,561 - svodný průleh, SO 22-18-09 - Nezamyslice - Kojetín, účelová komunikace v km 64,1 - 64,4 SO 22-34-02.1 - Nezamyslice - Kojetín, úprava VHO v km 65,561 - svodný průleh, SO 22-18-09 - Nezamyslice - Kojetín, účelová komunikace v km 64,1 - 64,4	24 měsíců

Parc. č.	Plocha dočasného záboru	Účel nájmu	Předpokládaná doba trvání
5489/1	977 m ²	SO 22-16-01 - Nezamyslice - Kojetín, železniční spodek, SO 22-34-02.1 - Nezamyslice - Kojetín, úprava VHO v km 65,561 - svodný průleh, SO 22-18-14 - Nezamyslice - Kojetín, účelová komunikace v km 64,5 - 66,3, SO 22-22-02 - Nezamyslice - Kojetín, přeložka plynovodu VTL v km 65,048 - 65,893 SO 22-16-01 - Nezamyslice - Kojetín, železniční spodek, SO 22-34-02.1 - Nezamyslice - Kojetín, úprava VHO v km 65,561 - svodný průleh, SO 22-18-14 - Nezamyslice - Kojetín, účelová komunikace v km 64,5 - 66,3	24 měsíců
5489/3	126 m ²	SO 22-16-01 - Nezamyslice - Kojetín, železniční spodek, SO 22-34-02.1 - Nezamyslice - Kojetín, úprava VHO v km 65,561 - svodný průleh, SO 22-18-14 - Nezamyslice - Kojetín, účelová komunikace v km 64,5 - 66,3, SO 22-22-02 - Nezamyslice - Kojetín, přeložka plynovodu VTL v km 65,048 - 65,893	24 měsíců
5641/1	186 m ²	SO 22-34-02.1 - Nezamyslice - Kojetín, úprava VHO v km 65,561 - svodný průleh, SO 22-18-14 - Nezamyslice - Kojetín, účelová komunikace v km 64,5 - 66,3, SO 22-22-02 - Nezamyslice - Kojetín, přeložka plynovodu VTL v km 65,048 - 65,893 SO 22-34-02.1 - Nezamyslice - Kojetín, úprava VHO v km 65,561 - svodný průleh, SO 22-18-14 - Nezamyslice - Kojetín, účelová komunikace v km 64,5 - 66,3	24 měsíců
6197	223 m ²	SO 22-06-12 - Zast. Měrovice n.H., přípojka nn, SO 50-00-04 - Nezamyslice - Kojetín, kácení zeleně a náhradní výsadba, SO 22-12-01 - Nezamyslice - Kojetín, kabelový rozvod vn 22kV SO 22-06-12 - Zast. Měrovice n.H., přípojka nn, SO 50-00-04 - Nezamyslice - Kojetín, kácení zeleně a náhradní výsadba, SO 22-18-15 - Nezamyslice - Kojetín, účelová komunikace v km 66,3 - 66,6, SO 22-12-01 - Nezamyslice - Kojetín, kabelový rozvod vn 22kV, SO 22-18-14 - Nezamyslice - Kojetín, účelová komunikace v km 64,5 - 66,3	24 měsíců
6335	16 m ²	SO 22-18-02.5 - Nezamyslice - Kojetín, přeložka silnice III/4335 v km 62,4 - 62,9 - úprava ÚK	24 měsíců
6880	137 m ²	SO 22-18-02.5 - Nezamyslice - Kojetín, přeložka silnice III/4335 v km 62,4 - 62,9 - úprava ÚK	24 měsíců
6881	207 m ²	SO 50-00-04 - Nezamyslice - Kojetín, kácení zeleně a náhradní výsadba, SO 22-19-82 - Nezamyslice - Kojetín, sil. most na účelové komunikaci přes potok podél silnice III/4335, SO 22-18-07.1 - Nezamyslice - Kojetín, účelová komunikace v km 63,2 - 63,7 - veřejná	24 měsíců

Parc. č.	Plocha dočasného zaboru	Účel nájmu	Předpokládaná doba trvání
6890	144 m ²	SO 50-00-04 - Nezamyslice - Kojetín, kácení zeleně a náhradní výsadba, SO 22-19-82 - Nezamyslice - Kojetín, sil. most na účelové komunikaci přes potok podél silnice III/4335, SO 22-17-51 - Nezamyslice - Kojetín, železniční svršek - zrušení, SO 22-19-54 - Nezamyslice - Kojetín, žel. most v ev. km 64,725 - zrušení, SO 22-18-07.1 - Nezamyslice - Kojetín, účelová komunikace v km 63,2 - 63,7 - veřejná	24 měsíců
6896/1	530 m ²	PS 22-14-20 - Nezamyslice - Kojetín, přeložky a úpravy kabelů SŽ, SO 22-16-01 - Nezamyslice - Kojetín, železniční spodek, SO 50-00-04 - Nezamyslice - Kojetín, kácení zeleně a náhradní výsadba, SO 22-06-04 - Němčický tunel, osvětlení přístupové plochy tunelu, SO 22-50-18 - Nezamyslice - Kojetín, úprava přípojky nn v km 63,544, SO 22-18-07.1 - Nezamyslice - Kojetín, účelová komunikace v km 63,2 - 63,7 - veřejná	48 měsíců

Parc. č.	Plocha dočasného záboru	Účel nájmu	Předpokládaná doba trvání
6896/3	4202 m ²	<p>PS 22-14-20 - Nezamyslice - Kojetín, přeložky a úpravy kabelů SŽ, SO 22-16-01 - Nezamyslice - Kojetín, železniční spodek, SO 50-00-04 - Nezamyslice - Kojetín, kácení zeleně a náhradní výsadba, SO 22-06-04 - Němčický tunel, osvětlení přístupové plochy tunelu, SO 22-50-18 - Nezamyslice - Kojetín, úprava přípojky nn v km 63,544, SO 22-18-07.1 - Nezamyslice - Kojetín, účelová komunikace v km 63,2 - 63,7 - veřejná</p> <p>PS 22-14-20 - Nezamyslice - Kojetín, přeložky a úpravy kabelů SŽ, SO 22-16-01 - Nezamyslice - Kojetín, železniční spodek, SO 50-00-04 - Nezamyslice - Kojetín, kácení zeleně a náhradní výsadba, SO 22-06-04 - Němčický tunel, osvětlení přístupové plochy tunelu, SO 22-50-18 - Nezamyslice - Kojetín, úprava přípojky nn v km 63,544, SO 22-18-07.1 - Nezamyslice - Kojetín, účelová komunikace v km 63,2 - 63,7 - veřejná</p> <p>PS 22-14-20 - Nezamyslice - Kojetín, přeložky a úpravy kabelů SŽ, SO 50-00-04 - Nezamyslice - Kojetín, kácení zeleně a náhradní výsadba, SO 22-50-18 - Nezamyslice - Kojetín, úprava přípojky nn v km 63,544, SO 22-18-07.1 - Nezamyslice - Kojetín, účelová komunikace v km 63,2 - 63,7 - veřejná</p> <p>PS 22-14-20 - Nezamyslice - Kojetín, přeložky a úpravy kabelů SŽ, SO 50-00-04 - Nezamyslice - Kojetín, kácení zeleně a náhradní výsadba, SO 22-50-18 - Nezamyslice - Kojetín, úprava přípojky nn v km 63,544, SO 22-18-07.1 - Nezamyslice - Kojetín, účelová komunikace v km 63,2 - 63,7 - veřejná</p>	48 měsíců nebo 24 měsíců
6899/3	34 m ²	SO 22-19-90 - Němčický tunel, SO 22-18-09 - Nezamyslice - Kojetín, účelová komunikace v km 64,1 - 64,4	48 měsíců
6902/1	1577 m ²	PS 22-14-20 - Nezamyslice - Kojetín, přeložky a úpravy kabelů SŽ, SO 50-00-04 - Nezamyslice - Kojetín, kácení zeleně a náhradní výsadba, SO 22-27-05 - Nezamyslice - Kojetín, přeložka vodovodu v km 64,445 - 65,102	24 měsíců
6911	8497 m ²	SO 22-01-01 - Nezamyslice - Hruška, trakční vedení, PS 22-14-19 - Nezamyslice - Kojetín, DOK a TK, PS 22-14-02 - Němčický tunel, kamerový systém, SO 22-16-01 - Nezamyslice - Kojetín, železniční spodek, SO 22-17-01 - Nezamyslice - Kojetín, železniční svršek, PS 22-14-26 - Němčický tunel,	48 měsíců

Parc. č.	Plocha dočasného záboru	Účel nájmu	Předpokládaná doba trvání
		<p>rádiové spojení IZS, PS 22-14-22 - Nezamyslice - Kojetín, GSM-R, SO 22-27-03 - Němčický tunel, požární nádrž a suchovod, SO 50-00-04 - Nezamyslice - Kojetín, kácení zeleně a náhradní výsadba, SO 22-06-04 - Němčický tunel, osvětlení přístupové plochy tunelu, SO 22-19-90 - Němčický tunel, SO 22-12-01 - Nezamyslice - Kojetín, kabelový rozvod vn 22kV, SO 22-15-01 - Nezamyslice - Kojetín, kabelovod, SO 22-50-18 - Nezamyslice - Kojetín, úprava přípojky nn v km 63,544, SO 22-27-09 - Nezamyslice - Kojetín, přeložka vodovodu v km 63,695, SO 22-15-11 - Nezamyslice - Kojetín, náhradní výstavba, SO 22-15-51 - Nezamyslice - Kojetín, demolice, SO 22-06-03 - Němčický tunel, osvětlení a elektroinstalace tunelu, PS 22-28-11 - Nezamyslice - Hruška, TZZ, SO 22-18-08.1 - Nezamyslice - Kojetín, účelová komunikace v km 63,1 - 63,7SO 22-01-01 - Nezamyslice - Hruška, trakční vedení, PS 22-14-19 - Nezamyslice - Kojetín, DOK a TK, PS 22-14-02 - Němčický tunel, kamerový systém, SO 22-16-01 - Nezamyslice - Kojetín, železniční spodek, SO 22-17-01 - Nezamyslice - Kojetín, železniční svršek, PS 22-14-26 - Němčický tunel, rádiové spojení IZS, PS 22-14-22 - Nezamyslice - Kojetín, GSM-R, SO 22-27-03 - Němčický tunel, požární nádrž a suchovod, SO 50-00-04 - Nezamyslice - Kojetín, kácení zeleně a náhradní výsadba, SO 22-06-04 - Němčický tunel, osvětlení přístupové plochy tunelu, SO 22-19-90 - Němčický tunel, SO 22-12-01 - Nezamyslice - Kojetín, kabelový rozvod vn 22kV, SO 22-15-01 - Nezamyslice - Kojetín, kabelovod, SO 22-50-18 - Nezamyslice - Kojetín, úprava přípojky nn v km 63,544, SO 22-27-09 - Nezamyslice - Kojetín, přeložka vodovodu v km 63,695, SO 22-15-11 - Nezamyslice - Kojetín, náhradní výstavba, SO 22-15-51 - Nezamyslice - Kojetín, demolice, SO 22-06-03 - Němčický tunel, osvětlení a elektroinstalace tunelu, PS 22-28-11 - Nezamyslice - Hruška, TZZ, SO 22-18-08.1 - Nezamyslice - Kojetín, účelová komunikace v km 63,1 - 63,7SO 22-01-01 - Nezamyslice - Hruška, trakční vedení, PS 22-14-19 - Nezamyslice - Kojetín, DOK a TK, PS 22-14-02 - Němčický tunel, kamerový systém, SO 22-16-01 - Nezamyslice - Kojetín, železniční spodek, SO 22-17-01 - Nezamyslice - Kojetín, železniční svršek, PS 22-14-26 - Němčický tunel, rádiové spojení IZS, PS 22-14-22 - Nezamyslice - Kojetín, GSM-R, SO 22-27-03 -</p>	

h

Parc. č.	Plocha dočasného záboru	Účel nájmu	Předpokládaná doba trvání
		<p>Němčický tunel, požární nádrž a suchovod, SO 50-00-04 - Nezamyslice - Kojetín, kácení zeleně a náhradní výsadba, SO 22-06-04 - Němčický tunel, osvětlení přístupové plochy tunelu, SO 22-19-90 - Němčický tunel, SO 22-12-01 - Nezamyslice - Kojetín, kabelový rozvod vn 22kV, SO 22-15-01 - Nezamyslice - Kojetín, kabelovod, SO 22-50-18 - Nezamyslice - Kojetín, úprava přípojky nn v km 63,544, SO 22-27-09 - Nezamyslice - Kojetín, přeložka vodovodu v km 63,695, SO 22-15-11 - Nezamyslice - Kojetín, náhradní výstavba, SO 22-15-51 - Nezamyslice - Kojetín, demolice, SO 22-06-03 - Němčický tunel, osvětlení a elektroinstalace tunelu, PS 22-28-11 - Nezamyslice - Hruška, TZZ, SO 22-18-08.1 - Nezamyslice - Kojetín, účelová komunikace v km 63,1 - 63,7 PS 22-14-19 - Nezamyslice - Kojetín, DOK a TK, PS 22-14-02 - Němčický tunel, kamerový systém, SO 22-16-01 - Nezamyslice - Kojetín, železniční spodek, SO 22-17-01 - Nezamyslice - Kojetín, železniční svršek, PS 22-14-26 - Němčický tunel, rádiové spojení IZS, PS 22-14-22 - Nezamyslice - Kojetín, GSM-R, SO 22-27-03 - Němčický tunel, požární nádrž a suchovod, SO 50-00-04 - Nezamyslice - Kojetín, kácení zeleně a náhradní výsadba, SO 22-06-04 - Němčický tunel, osvětlení přístupové plochy tunelu, SO 22-19-90 - Němčický tunel, SO 22-12-01 - Nezamyslice - Kojetín, kabelový rozvod vn 22kV, SO 22-15-01 - Nezamyslice - Kojetín, kabelovod, SO 22-50-18 - Nezamyslice - Kojetín, úprava přípojky nn v km 63,544, SO 22-27-09 - Nezamyslice - Kojetín, přeložka vodovodu v km 63,695, SO 22-06-03 - Němčický tunel, osvětlení a elektroinstalace tunelu, PS 22-28-11 - Nezamyslice - Hruška, TZZ, SO 22-18-08.1 - Nezamyslice - Kojetín, účelová komunikace v km 63,1 - 63,7</p>	
6913/1	15 m ²	SO 22-19-90 - Němčický tunel, POV ZS - Zařízení staveniště	48 měsíců
6913/3	27 m ²	SO 22-19-90 - Němčický tunel, POV ZS - Zařízení staveniště	48 měsíců
6923/1	144 m ²	SO 22-27-05 - Nezamyslice - Kojetín, přeložka vodovodu v km 64,445 - 65,102, SO 22-18-14 - Nezamyslice - Kojetín, účelová komunikace v km 64,5 - 66,3, SO 22-22-02 - Nezamyslice - Kojetín, přeložka plynovodu VTL v km 65,048 - 65,893	24 měsíců

Parc. č.	Plocha dočasného záboru	Účel nájmu	Předpokládaná doba trvání
6923/3	7 m ²	SO 22-27-05 - Nezamyslice - Kojetín, přeložka vodovodu v km 64,445 - 65,102, SO 22-18-14 - Nezamyslice - Kojetín, účelová komunikace v km 64,5 - 66,3, SO 22-22-02 - Nezamyslice - Kojetín, přeložka plynovodu VTL v km 65,048 - 65,893	24 měsíců
6924	351 m ²	SO 22-18-09 - Nezamyslice - Kojetín, účelová komunikace v km 64,1 - 64,4SO 22-34-02.1 - Nezamyslice - Kojetín, úprava VHO v km 65,561 - svodný průleh, SO 22-18-09 - Nezamyslice - Kojetín, účelová komunikace v km 64,1 - 64,4	24 měsíců
6925	169 m ²	PS 22-14-20 - Nezamyslice - Kojetín, přeložky a úpravy kabelů SŽ, SO 50-00-04 - Nezamyslice - Kojetín, kácení zeleně a náhradní výsadba	24 měsíců
6926	1413 m ²	SO 22-18-08.1 - Nezamyslice - Kojetín, účelová komunikace v km 63,1 - 63,7SO 50-00-04 - Nezamyslice - Kojetín, kácení zeleně a náhradní výsadba, SO 22-18-08.1 - Nezamyslice - Kojetín, účelová komunikace v km 63,1 - 63,7SO 50-00-04 - Nezamyslice - Kojetín, kácení zeleně a náhradní výsadba, SO 22-18-08.1 - Nezamyslice - Kojetín, účelová komunikace v km 63,1 - 63,7SO 50-00-04 - Nezamyslice - Kojetín, kácení zeleně a náhradní výsadba, SO 22-18-08.1 - Nezamyslice - Kojetín, účelová komunikace v km 63,1 - 63,7SO 50-00-04 - Nezamyslice - Kojetín, kácení zeleně a náhradní výsadba, SO 22-18-08.1 - Nezamyslice - Kojetín, účelová komunikace v km 63,1 - 63,7SO 50-00-04 - Nezamyslice - Kojetín, kácení zeleně a náhradní výsadba, SO 22-18-08.1 - Nezamyslice - Kojetín, účelová komunikace v km 63,1 - 63,7	24 měsíců
6928	198 m ²	PS 22-14-19 - Nezamyslice - Kojetín, DOK a TK, PS 22-14-02 - Němčický tunel, kamerový systém, SO 22-16-01 - Nezamyslice - Kojetín, železniční spodek, SO 22-17-01 - Nezamyslice - Kojetín, železniční svršek, PS 22-14-26 - Němčický tunel, rádiové spojení IZS, PS 22-14-22 - Nezamyslice - Kojetín, GSM-R, SO 22-27-03 - Němčický tunel, požární nádrž a suchovod, SO 22-06-04 - Němčický tunel, osvětlení přístupové plochy tunelu, SO 22-19-90 - Němčický tunel, SO 22-12-01 - Nezamyslice - Kojetín, kabelový rozvod vn 22kV, SO 22-15-01 - Nezamyslice - Kojetín, kabelovod, SO 22-06-03 - Němčický tunel, osvětlení a elektroinstalace tunelu, PS 22-28-11 - Nezamyslice - Hruška, TZZ	48 měsíců
6952	42 m ²	SO 22-18-14 - Nezamyslice - Kojetín, účelová komunikace v km 64,5 - 66,3SO 22-18-14 - Nezamyslice - Kojetín, účelová komunikace v km 64,5 - 66,3	24 měsíců

Parc. č.	Plocha dočasného záboru	Účel nájmu	Předpokládaná doba trvání
6953/1	264 m ²	SO 22-16-01 - Nezamyslice - Kojetín, železniční spodek, SO 22-34-02.1 - Nezamyslice - Kojetín, úprava VHO v km 65,561 - svodný průleh, SO 22-18-09 - Nezamyslice - Kojetín, účelová komunikace v km 64,1 - 64,4, SO 22-18-14 - Nezamyslice - Kojetín, účelová komunikace v km 64,5 - 66,3, SO 22-22-02 - Nezamyslice - Kojetín, přeložka plynovodu VTL v km 65,048 - 65,893, SO 22-50-17 - Nezamyslice - Kojetín, úprava přípojky nn v km 65,570 SO 50-00-04 - Nezamyslice - Kojetín, kácení zeleně a náhradní výsadba, SO 22-34-02.1 - Nezamyslice - Kojetín, úprava VHO v km 65,561 - svodný průleh, SO 22-18-09 - Nezamyslice - Kojetín, účelová komunikace v km 64,1 - 64,4, SO 22-18-14 - Nezamyslice - Kojetín, účelová komunikace v km 64,5 - 66,3, SO 22-22-02 - Nezamyslice - Kojetín, přeložka plynovodu VTL v km 65,048 - 65,893, SO 22-50-17 - Nezamyslice - Kojetín, úprava přípojky nn v km 65,570	24 měsíců
6953/3	323 m ²	SO 22-16-01 - Nezamyslice - Kojetín, železniční spodek, SO 22-34-02.1 - Nezamyslice - Kojetín, úprava VHO v km 65,561 - svodný průleh, SO 22-18-09 - Nezamyslice - Kojetín, účelová komunikace v km 64,1 - 64,4, SO 22-18-14 - Nezamyslice - Kojetín, účelová komunikace v km 64,5 - 66,3, SO 22-22-02 - Nezamyslice - Kojetín, přeložka plynovodu VTL v km 65,048 - 65,893, SO 22-50-17 - Nezamyslice - Kojetín, úprava přípojky nn v km 65,570 SO 22-16-01 - Nezamyslice - Kojetín, železniční spodek, SO 22-34-02.1 - Nezamyslice - Kojetín, úprava VHO v km 65,561 - svodný průleh, SO 22-18-09 - Nezamyslice - Kojetín, účelová komunikace v km 64,1 - 64,4, SO 22-18-14 - Nezamyslice - Kojetín, účelová komunikace v km 64,5 - 66,3, SO 22-22-02 - Nezamyslice - Kojetín, přeložka plynovodu VTL v km 65,048 - 65,893, SO 22-50-17 - Nezamyslice - Kojetín, úprava přípojky nn v km 65,570	24 měsíců

Parc. č.	Plocha dočasného záboru	Účel nájmu	Předpokládaná doba trvání
6954/3	189 m ²	SO 22-06-12 - Zast. Měrovice n.H., přípojka nn, SO 22-12-01 - Nezamyslice - Kojetín, kabelový rozvod vn 22kVSO 22-06-12 - Zast. Měrovice n.H., přípojka nn, SO 50-00-04 - Nezamyslice - Kojetín, kácení zeleně a náhradní výsadba, SO 22-12-01 - Nezamyslice - Kojetín, kabelový rozvod vn 22kV, SO 22-18-14 - Nezamyslice - Kojetín, účelová komunikace v km 64,5 - 66,3	24 měsíců
6992/1	6 m ²	SO 22-27-05 - Nezamyslice - Kojetín, přeložka vodovodu v km 64,445 - 65,102	24 měsíců
6993/1	1067 m ²	SO 22-16-01 - Nezamyslice - Kojetín, železniční spodek, SO 22-18-09 - Nezamyslice - Kojetín, účelová komunikace v km 64,1 - 64,4, SO 22-18-14 - Nezamyslice - Kojetín, účelová komunikace v km 64,5 - 66,3, SO 22-22-02 - Nezamyslice - Kojetín, přeložka plynovodu VTL v km 65,048 - 65,893SO 22-16-01 - Nezamyslice - Kojetín, železniční spodek, SO 22-34-02.1 - Nezamyslice - Kojetín, úprava VHO v km 65,561 - svodný průleh, SO 22-18-14 - Nezamyslice - Kojetín, účelová komunikace v km 64,5 - 66,3, SO 22-22-02 - Nezamyslice - Kojetín, přeložka plynovodu VTL v km 65,048 - 65,893	24 měsíců
6993/3	410 m ²	SO 22-16-01 - Nezamyslice - Kojetín, železniční spodek, SO 22-18-09 - Nezamyslice - Kojetín, účelová komunikace v km 64,1 - 64,4, SO 22-18-14 - Nezamyslice - Kojetín, účelová komunikace v km 64,5 - 66,3, SO 22-22-02 - Nezamyslice - Kojetín, přeložka plynovodu VTL v km 65,048 - 65,893	24 měsíců
6994/1	350 m ²	SO 22-34-02.1 - Nezamyslice - Kojetín, úprava VHO v km 65,561 - svodný průleh, SO 22-22-02 - Nezamyslice - Kojetín, přeložka plynovodu VTL v km 65,048 - 65,893SO 22-16-01 - Nezamyslice - Kojetín, železniční spodek, SO 22-34-02.1 - Nezamyslice - Kojetín, úprava VHO v km 65,561 - svodný průleh, SO 22-18-14 - Nezamyslice - Kojetín, účelová komunikace v km 64,5 - 66,3	24 měsíců
6995/1	351 m ²	SO 22-22-02 - Nezamyslice - Kojetín, přeložka plynovodu VTL v km 65,048 - 65,893SO 22-16-01 - Nezamyslice - Kojetín, železniční spodek, SO 22-18-14 - Nezamyslice - Kojetín, účelová komunikace v km 64,5 - 66,3	24 měsíců

(dále též „**Předmět nájmu**“).

- Předmět nájmu je vyznačen na snímku katastrální mapy, který je přílohou č. 1 a nedílnou součástí této Smlouvy. Předmět nájmu je současně blíže vymezen v protokolu o předání a převzetí pořízeném podle článku 3 odst. 1 této Smlouvy.
- Pronajímatel přenechává Nájemci k dočasnému užívání Předmět nájmu pouze a výlučně pro stavbu „**Modernizace tratí Brno - Přerov, 4. stavba Nezamyslice - Kojetín**“ (dále též „**Předmětná stavba dráhy**“) za účelem uvedeným v odstavci 1 tohoto článku

Smlouvy.

4. Zhotovení Předmětné stavby dráhy se předpokládá v termínu od 01/2025 do 12/2028.
5. Pronajímatel i Nájemce prohlašují, že Předmět nájmu je způsobilý ke smluvenému účelu užívání.

3. DOBA NÁJMU

1. Smlouva se uzavírá na dobu určitou, a to s účinností od protokolárního předání a převzetí Předmětu nájmu do dočasného užívání Nájemcem do protokolárního předání a převzetí Předmětu nájmu zpět Pronajímateli, a to na celkovou předpokládanou dobu **24 nebo 48 měsíců**, jak je uvedena v článku 2 odst. 1 Smlouvy (dále též „**Doba nájmu**“).

Nájemce je povinen vyzvat Pronajímatele k předání a převzetí Předmětu nájmu v dostatečném časovém předstihu, nejpozději však 10 dnů před předpokládaným datem předání a převzetí. Odmítne-li Pronajímatel Předmět nájmu Nájemci předat, případně nezúčastní-li se bez předchozí dohody s Nájemcem předání a převzetí, platí, že k předání a převzetí Nájmu došlo v den předpokládaného předání a převzetí uvedeného ve výzvě Nájemce.

2. O předání a převzetí Předmětu nájmu zpět Pronajímateli bude sepsán protokol o vrácení, v němž budou označeny případné zjištěné závady nebo způsobené škody, eventuálně jiné skutečnosti související se stavební činností. Vyhotovení tohoto protokolu obdrží každá smluvní strana.
3. V případě, že Předmět nájmu bude potřebný pro účely realizace Předmětné stavby dráhy po dobu delší, než je smluvená Doba nájmu, dohodly se smluvní strany, že uzavřou dodatek k této Smlouvě, jímž bude Doba nájmu prodloužena v potřebném rozsahu.
4. V případě, že doba realizace Předmětné stavby dráhy nebo její příslušné části bude trvat kratší dobu než je smluvená Doba nájmu a Předmět nájmu již nebude nadále potřebný pro účely realizace Předmětné stavby dráhy, je Nájemce oprávněn nájem vypovědět s výpovědní dobou 2 měsíce, která počíná běžet prvního dne měsíce následujícího po doručení výpovědi Pronajímateli. V případě výpovědi vrátí Pronajímatel Nájemci poměrnou část již uhrazeného nájemného, a to ve lhůtě do 60 dní ode dne doručení výpovědi.

4. NÁJEMNÉ

1. Smluvní strany se dohodly na stanovení nájemného za Předmět nájmu ve výši odpovídající výši nájemného z pozemků veřejné infrastruktury, na kterých není provozována podnikatelská činnost, jak je stanoveno aktuálními cenovými předpisy (Výměr Ministerstva financí č. 01/2024 ze dne 14. prosince 2023, kterým se vydává seznam zboží s regulovanými cenami a který byl uveřejněn v Cenovém věstníku Ministerstva financí č. 16/2023, část I., oddíl A, položka číslo 1.)

Ke dni uzavření této Smlouvy je v souladu se shora uvedeným cenovým předpisem výše nájemného 24 Kč /m²/rok. Nájemné za celou délku trvání nájmu tak činí **1 730 784 Kč**.

Smluvní strany se dohodly, že výše nájemného může být změněna pouze v případě, že dojde ke změně cenových předpisů, na základě nichž byla dohodnuta.

2. V případě, že je Předmět nájmu ve spoluvlastnictví, náleží Pronajímateli část nájemného ve výši odpovídající velikosti jeho spoluvlastnického podílu.

3. Nájemce uhradí Pronajímateli nájemné za celou délku trvání nájmu ve výši dle předchozího odstavce na základě daňového dokladu, který Pronajímatel vystaví a doručí Nájemci bez zbytečného odkladu poté, kdy tato Smlouva nabude účinnosti. Daňový doklad bude splatný do 60 dnů ode dne jeho doručení Nájemci. Daňový doklad bude obsahovat číslo této Smlouvy a název stavby, jak je uveden v článku 2. odst. 3 Smlouvy.

Daňový doklad Pronajímatel doručí Nájemci některým z níže uvedených způsobů:

- v listinné podobě na adresu Správa železnic, státní organizace, Centrální finanční účtárna Čechy, Náměstí Jana Pernera 217, 530 02 Pardubice, nebo
- v elektronické podobě na e-mailovou adresu: ePodatelnaCFU@spravazeleznic.cz, nebo
- datovou zprávou na identifikátor datové schránky: uccchjm.

Dojde-li k postoupení Smlouvy na zhotovitele nebo některého ze zhotovitelů Předmětné stavby dráhy (dále jen „**Zhotovitel**“) podle článku 6. této Smlouvy, doručí Pronajímatel daňový doklad Zhotoviteli na jeho adresu uvedenou v oznámení či prokázání postoupení podle článku 6 odst. 2.

4. Bude-li úplata dle této Smlouvy hrazena převodem na účet Pronajímatele, je možno ji uhradit pouze převodem na účet uvedený v záhlaví Smlouvy. V případě požadavku Pronajímatele na změnu bankovního účtu je Pronajímatel povinen doručit Nájemci žádost o změnu buď prostřednictvím datové schránky Nájemce s využitím datové schránky Pronajímatele, nebo v listinné formě s úředně ověřeným podpisem Pronajímatele nebo jeho statutárního orgánu. Změna bankovního spojení je pak účinná dnem uzavření dodatku ke Smlouvě. Uvedení jiného účtu v daňovém dokladu než toho, jež je uveden v záhlaví této Smlouvy nebo jejích dodatků, je důvodem pro vrácení daňového dokladu.

5. PRÁVA A POVINNOSTI SMLUVNÍCH STRAN

1. Nájemce se zavazuje Předmět nájmu užívat řádně v souladu s dohodnutým účelem nájmu a udržívat jej v dobrém stavu odpovídajícímu řádné údržbě.
2. Nájemce se zavazuje, že při stavebních pracích bude chránit zájmy a práva Pronajímatele.
3. Nájemce se zavazuje předem projednat s Pronajímatelem veškeré případné změny Předmětné stavby dráhy, které se týkají Předmětu nájmu.
4. Nájemce se zavazuje k uhrazení veškerých škod, které v důsledku realizace Předmětné stavby dráhy nebo jakékoliv další jeho činnosti na Předmětu nájmu či jiném majetku Pronajímatele vzniknou.
5. Pronajímatel prohlašuje, že na Předmětu nájmu nevážnou věcná břemena – služebnosti ani jiné právní povinnosti, které by bránily užívání Předmětu nájmu k dohodnutému účelu, a že po dobu trvání této Smlouvy Předmět nájmu nezatíží věcným břemenem – služebností ani jinou právní povinností, které by bránily užívání Předmětu nájmu k dohodnutému účelu.
6. Je-li předmětem nájmu pozemek tvořící zemědělský půdní fond a bude-li pro účely jeho užívání v souladu s právními předpisy nutné dočasné odnětí pozemku, případně jeho části, ze zemědělského půdního fondu, souhlasí Pronajímatel s dočasným odnětím Předmětného pozemku ze zemědělského půdního fondu, a to na náklady nájemce.
7. Má-li být na Předmětu nájmu kácena mimolesní zeleň pro účely realizace Předmětné stavby dráhy, souhlasí Pronajímatel s takovýmto kácením. Nájemce je v takovém

případě povinen na svůj náklad zajistit souhlas příslušného správního orgánu s kácením a Pronajímateli nahradit škodu, která Pronajímateli v souvislosti s kácením vznikne.

8. Je-li předmětem nájmu pozemek určený k plnění funkcí lesa, souhlasí Pronajímatel s dočasným odnětím pozemku, případně jeho části, z plnění funkce lesa. Nájemce je povinen na svůj náklad zajistit souhlas příslušného správního orgánu s takovým odnětím a zaplatit poplatek za odnětí. Zaplacením poplatku za odnětí není dotčeno právo Pronajímatele na náhradu vzniklé újmy. Nájemce projedná s Pronajímatelem odstranění lesního porostu a uhradí mu majetkovou újmu na lesních pozemcích a lesních porostech dle stavu ke dni předání Předmětu nájmu dle této smlouvy a v souladu s příslušnými platnými právními předpisy.
9. Ochrana osobních údajů u Správy železnic je zajištěna v souladu s GDPR a informace o zpracování osobních údajů pro veřejnost jsou zveřejněny na www.spravazeleznic.cz.

6. SOUHLAS S POSTOUPENÍM SMLOUVY

1. V souladu s § 1895 a násl. Občanského zákoníku souhlasí Pronajímatel s postoupením této Smlouvy Zhotoviteli, kterého Nájemce vybere ve výběrovém řízení.
2. Postoupení Smlouvy je vůči Pronajímateli účinné okamžikem, kdy mu Nájemce postoupení Smlouvy oznámí nebo kdy mu postoupení Smlouvy Zhotovitel prokáže např. předložením smlouvy o postoupení, kterou uzavřel s Nájemcem. Jako součást oznámení či prokázání postoupení budou Pronajímateli oznámeny i identifikační údaje Zhotovitele.
3. Okamžikem účinnosti postoupení Smlouvy přecházejí práva a povinnosti ze Smlouvy na Zhotovitele.

7. ZÁVĚREČNÁ USTANOVENÍ

1. Tato Smlouva je uzavřena v písemné formě a lze ji změnit pouze ve formě vzestupně číslovaných písemných dodatků. Tato Smlouva je vyhotovena ve třech vyhotoveních, z nichž dvě vyhotovení obdrží Nájemce a jedno vyhotovení obdrží Pronajímatel.
2. Tato Smlouva podléhá uveřejnění v registru smluv podle zákona č. 340/2015 Sb., o zvláštních podmínkách účinnosti některých smluv, uveřejňování těchto smluv a o registru smluv, ve znění pozdějších předpisů. Smluvní strany berou na vědomí, že tato Smlouva bude v registru smluv uveřejněna. Smluvní strany souhlasí se zveřejněním údajů o identifikaci smluvních stran, předmětu Smlouvy, jeho ceně či hodnotě a datu uzavření této Smlouvy. Zaslání Smlouvy správci registru smluv k uveřejnění v registru smluv zajišťuje Nájemce. Nebude-li tato Smlouva zaslána k uveřejnění a/nebo uveřejněna prostřednictvím registru smluv, není žádná ze smluvních stran oprávněna požadovat po druhé smluvní straně náhradu škody ani jiné újmy, která by jí v této souvislosti vznikla nebo vzniknout mohla. Osoby uzavírající tuto Smlouvu za smluvní strany souhlasí s uveřejněním svých osobních údajů, které jsou uvedeny v této Smlouvě, spolu se Smlouvou v registru smluv. Tento souhlas je udělen na dobu neurčitou. Tato Smlouva nabývá platnosti podpisem posledního z oprávněných zástupců obou smluvních stran a účinnosti dle článku 3. odst. 1 této Smlouvy, přičemž předpokladem účinnosti je předchozí uveřejnění Smlouvy v registru smluv.
3. Smluvní strany se dohodly uzavřít tuto Smlouvu s následujícími rozvazovacími podmínkami:
 - Předmětná stavba dráhy nebude zahájena ani do dvou let ode dne uplynutí předpokládaného termínu jejího zhotovení, jak je uveden v článku 2 odst. 4 Smlouvy;

- Zhotovitel Předmětné stavby dráhy nebude Předmět nájmu k jejímu zhotovení potřebovat. O této skutečnosti je povinen Nájemce nebo Zhotovitel Pronajímatele informovat.

Nastane-li některá z uvedených podmínek, tato Smlouva zaniká a smluvní strany nejsou nadále touto Smlouvou vázány.

4. Tato Smlouva zavazuje i případné právní nástupce smluvních stran. Pronajímatel se pro případ převodu vlastnického práva k Předmětnému pozemku zavazuje převést na nabyvatele Předmětného pozemku zároveň práva a povinnosti vyplývající z této Smlouvy a Nájemce se zavazuje k tomuto převodu práv a povinností z této Smlouvy poskytnout veškerou nezbytnou součinnost. Pronajímatel si je vědom, že porušením závazku převést práva a povinnosti plynoucí z této Smlouvy na nabyvatele Předmětného pozemku zakládá Nájemci právo na náhradu škody, pokud tato škoda vznikne v příčinné souvislosti s uvedeným porušením této Smlouvy.
5. Smluvní strany prohlašují, že tato Smlouva byla sepsána na základě jejich pravé a svobodné vůle a na důkaz souhlasu s jejím obsahem připojují své podpisy.
6. Touto doložkou se osvědčuje, že byly schváleny podmínky platnosti tohoto právního úkonu podmíněné jeho předchozím schválením Radou města Město Námčice nad Hanou na její 40. schůzi konané dne 6.5.2024, usnesením č. 540/40/24/2022-2026/RM
7. Compliance doložka a etické zásady

Smluvní strany stvrzují, že při uzavírání této Smlouvy jednaly a postupovaly čestně a transparentně a zavazují se tak jednat i při plnění této Smlouvy a veškerých činnostech s ní souvisejících. Každá ze smluvních stran se zavazuje jednat v souladu se zásadami, hodnotami a cíli compliance programů a etických hodnot druhé smluvní strany, pakliže těmito dokumenty dotčené smluvní strany disponují, a jsou uveřejněny na webových stránkách smluvních stran (společností).

Pronajímatel

V 10. 06. 2024 dne

Ing. Martin Ernst, Ph.D.
starosta města
Město Námčice nad Hanou

**Nájemce**

V Olomouci dne 21-05-2024

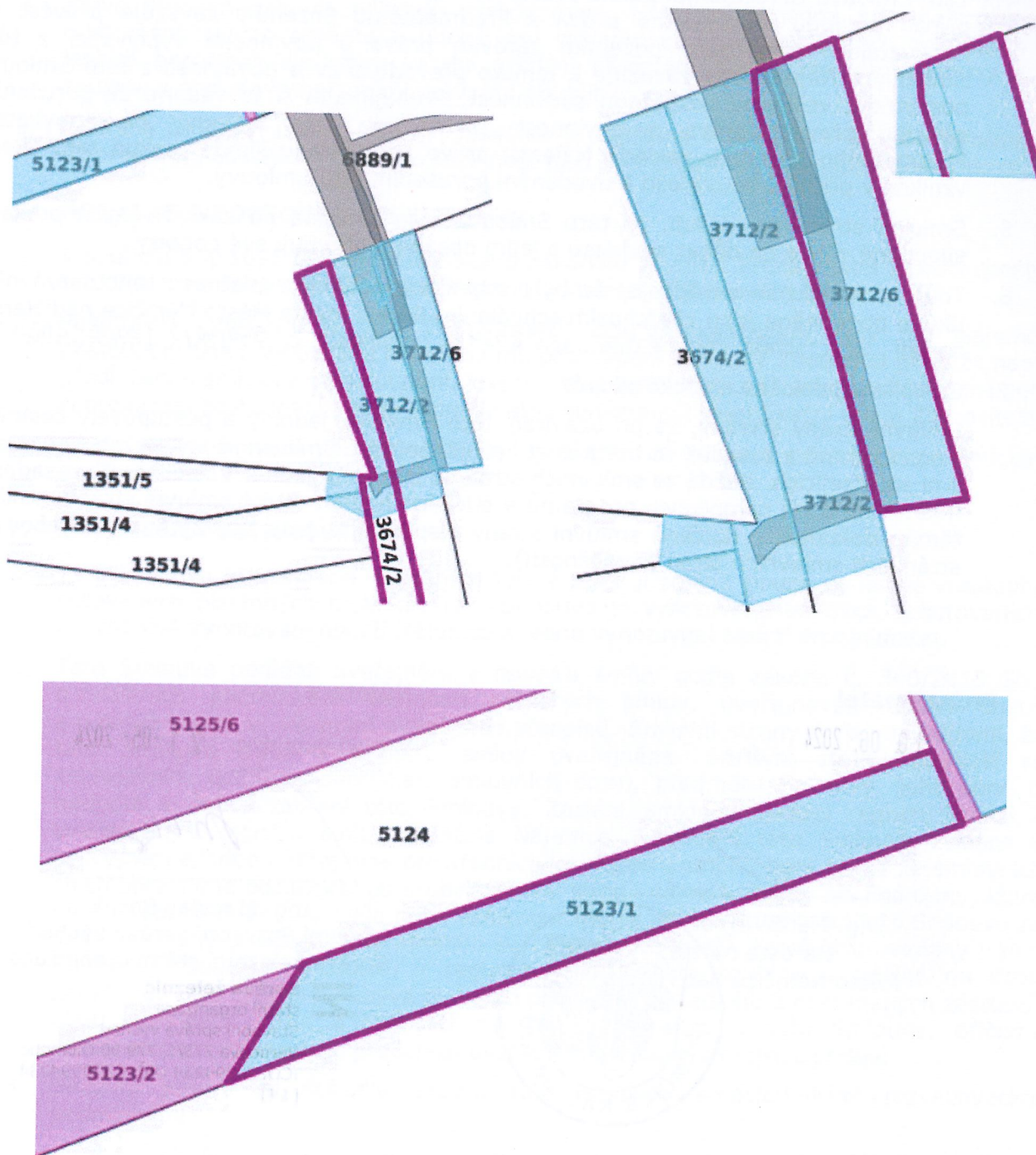
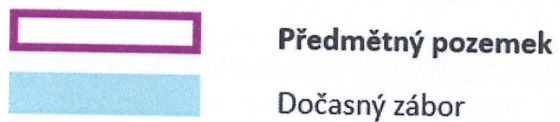
Ing. Miroslav Bocák
ředitel Stavební správy východ
Správa železnic, státní organizace

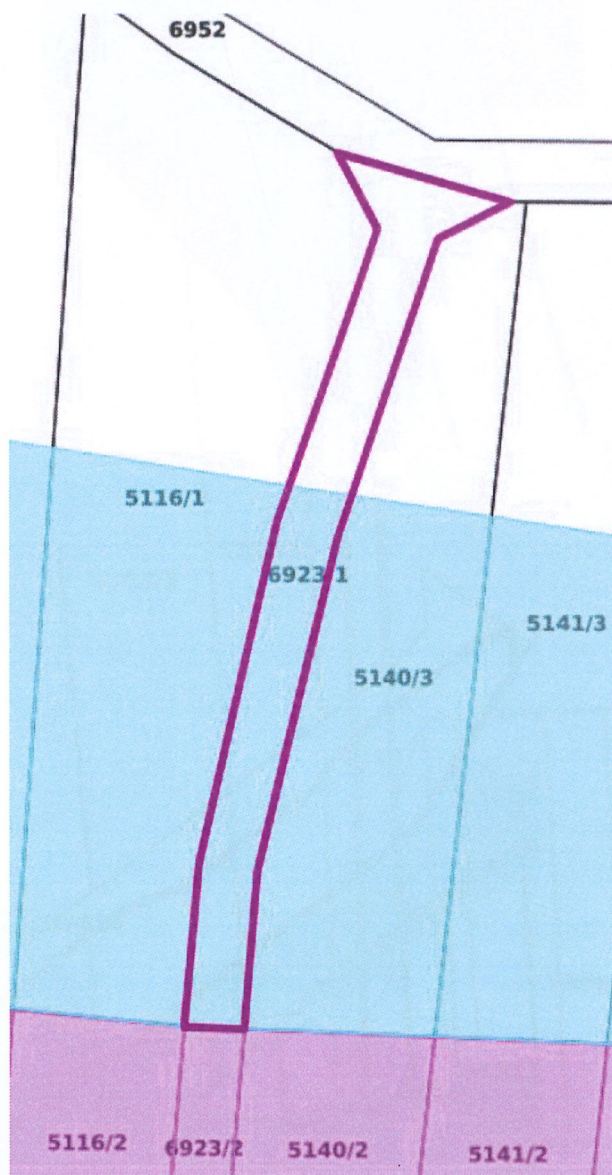
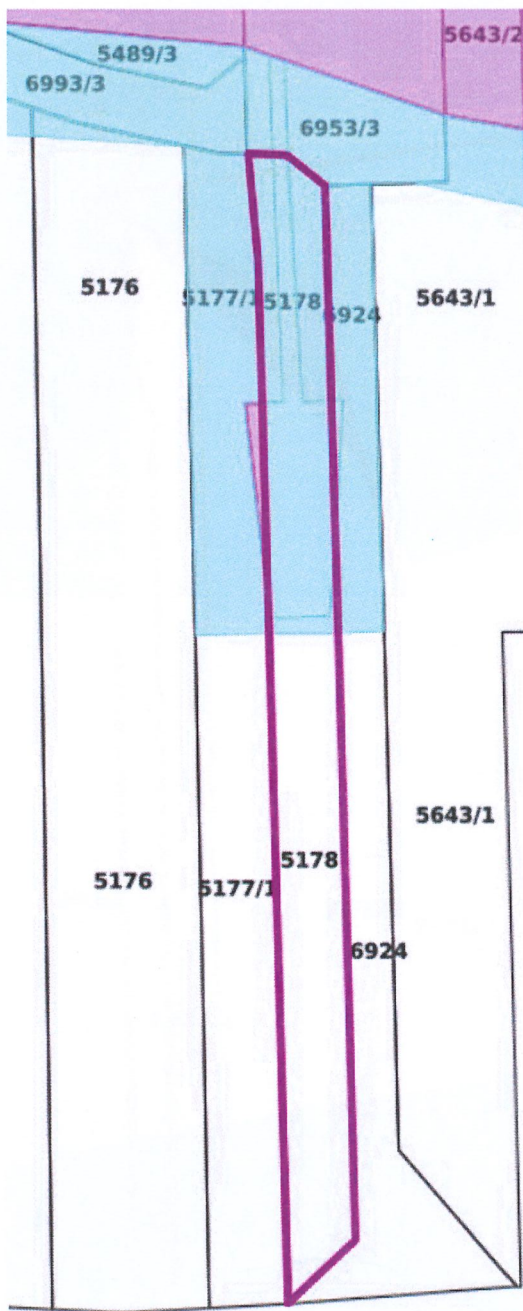


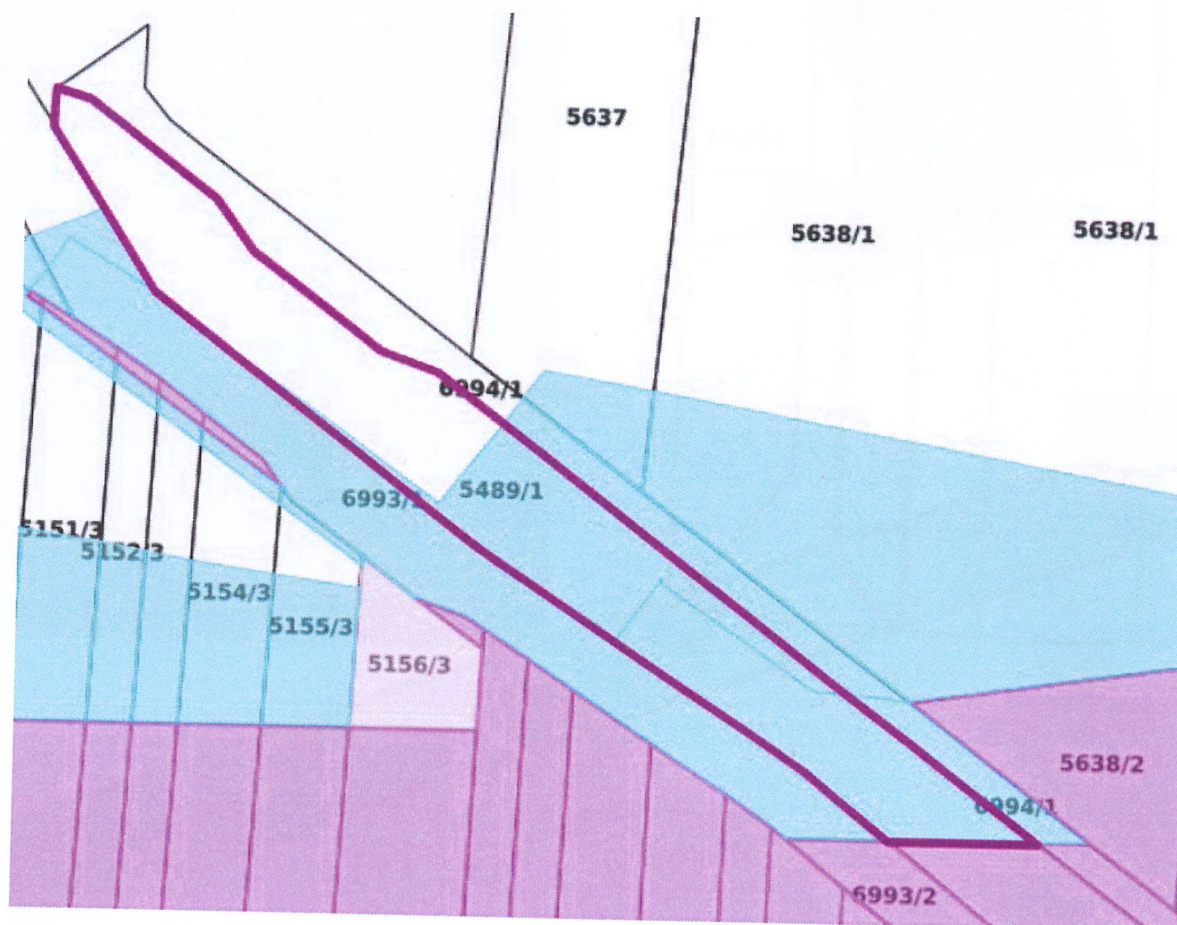
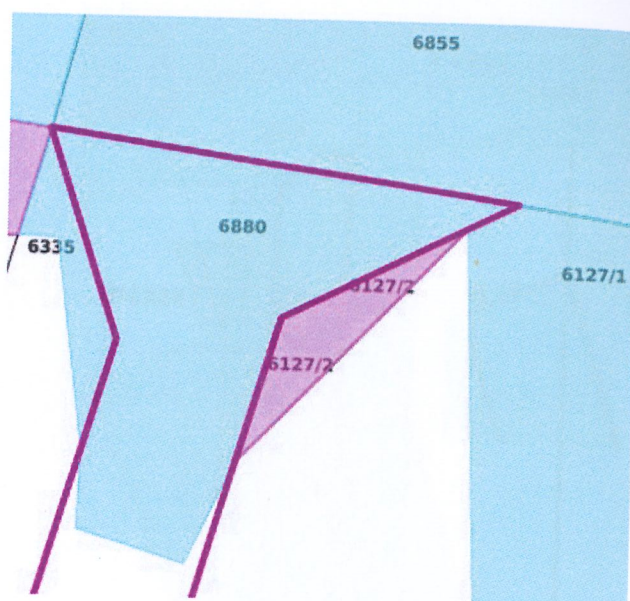
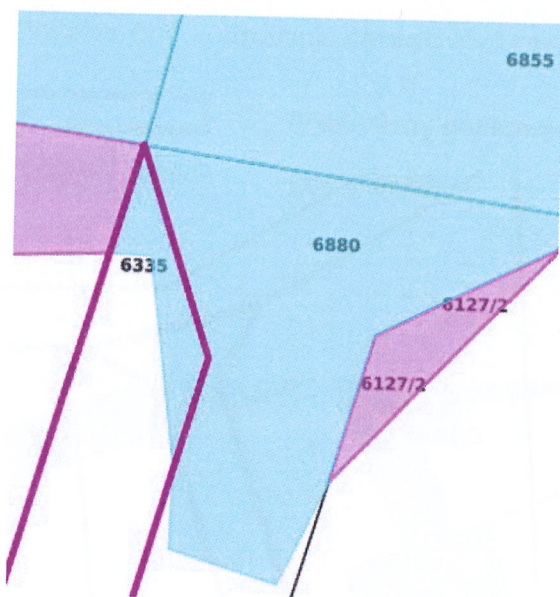
Správa železnic
státní organizace
Stavební správa východ
Nerudova 773/1, 779 00 Olomouc
IČO: 70994234 DIČ: CZ70994234
[14]

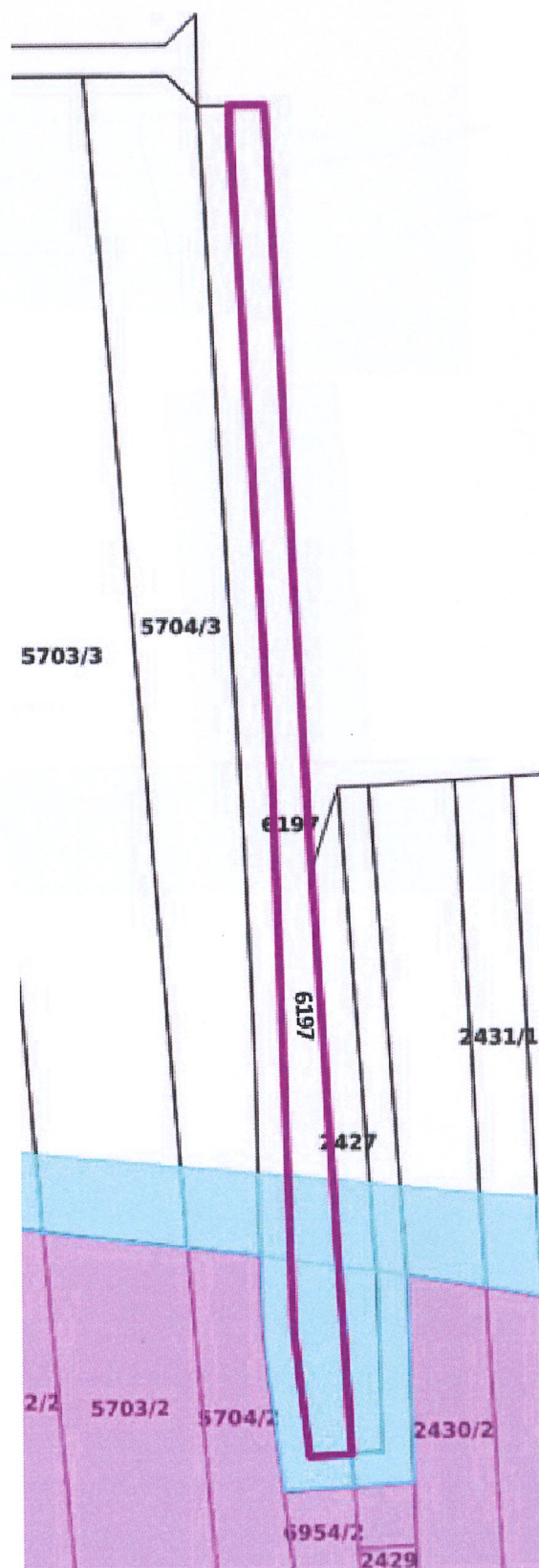
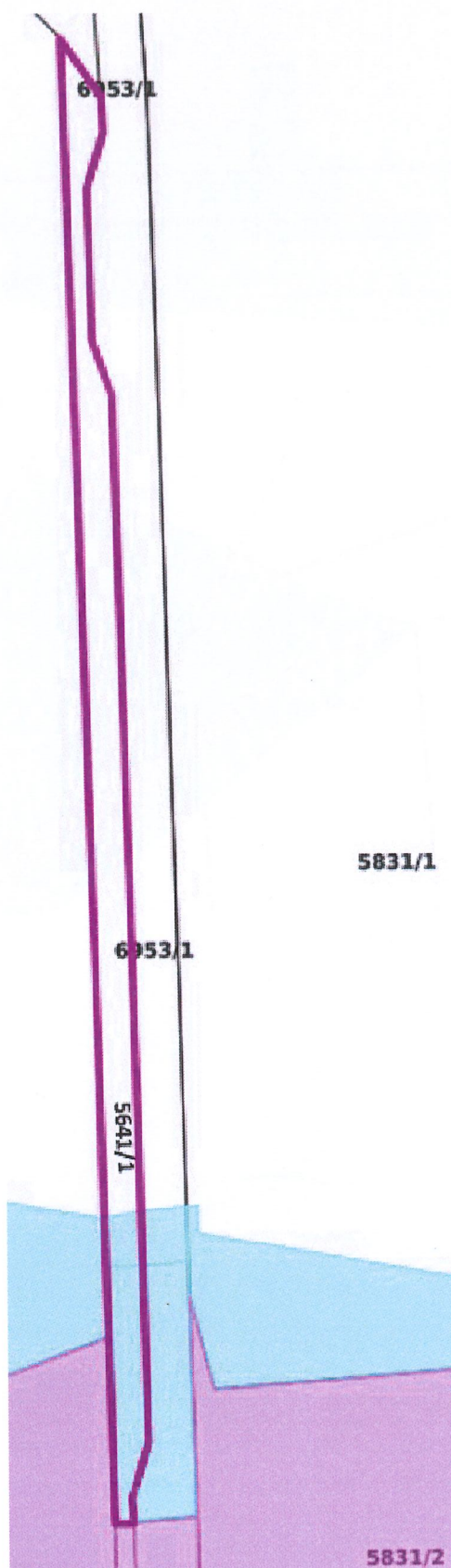
Tato smlouva byla uveřejněna prostřednictvím registru smluv dne

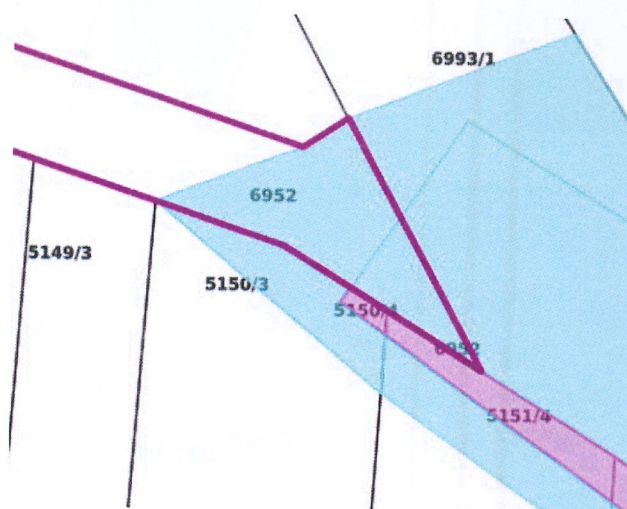
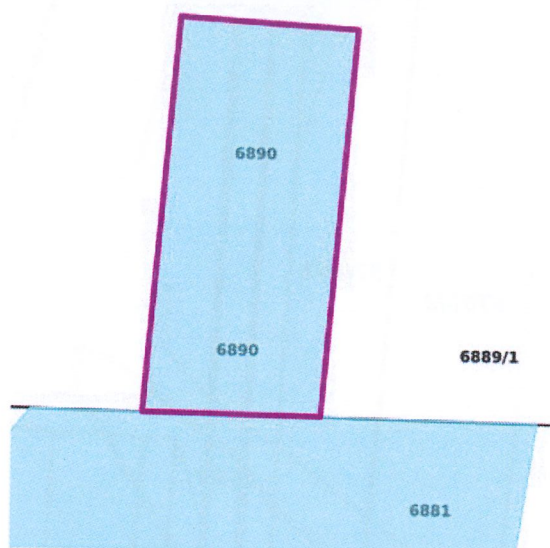
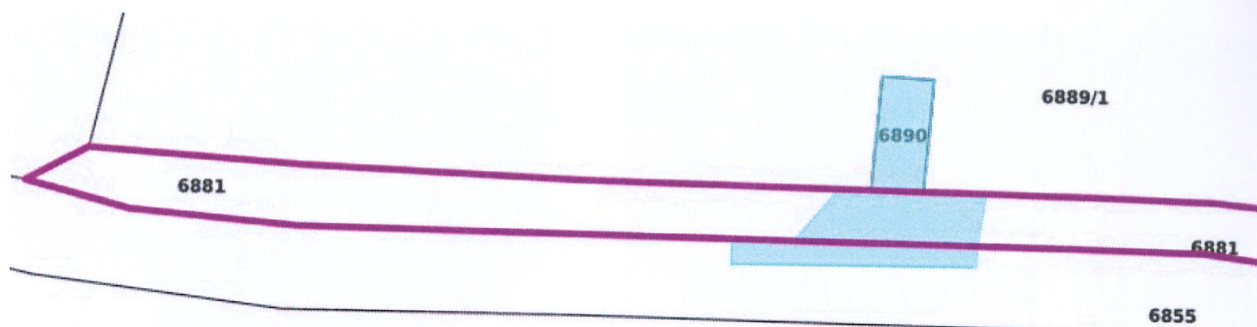
Příloha č. 1 – Snímek katastrální mapy

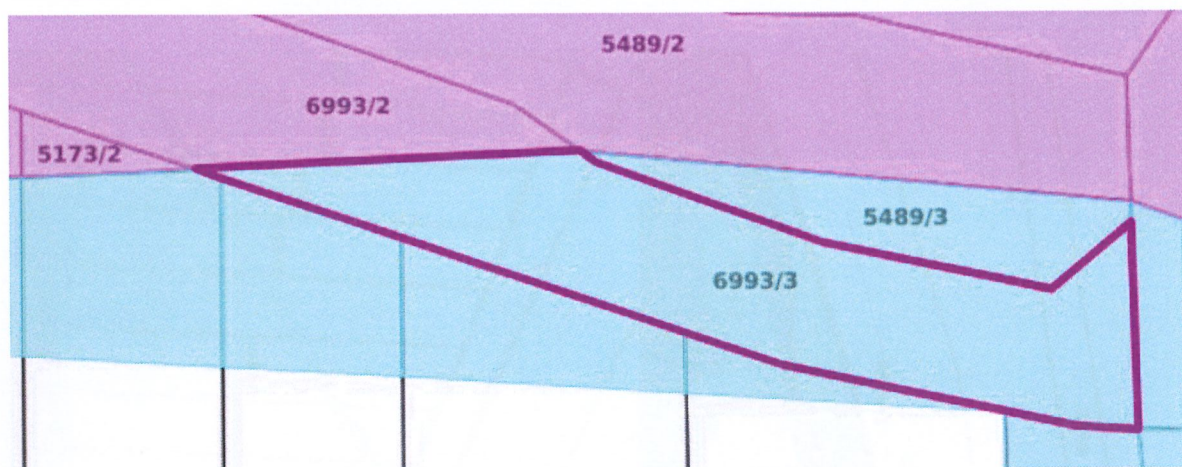


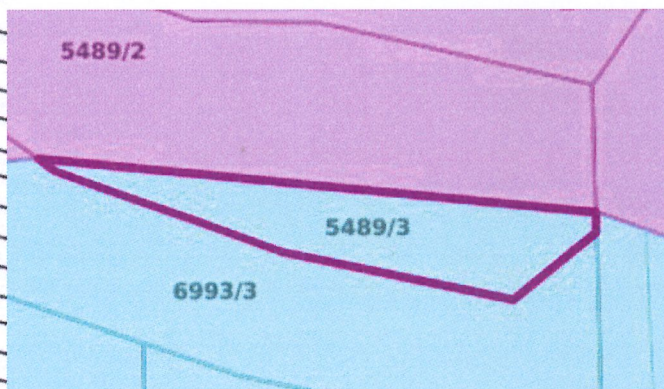


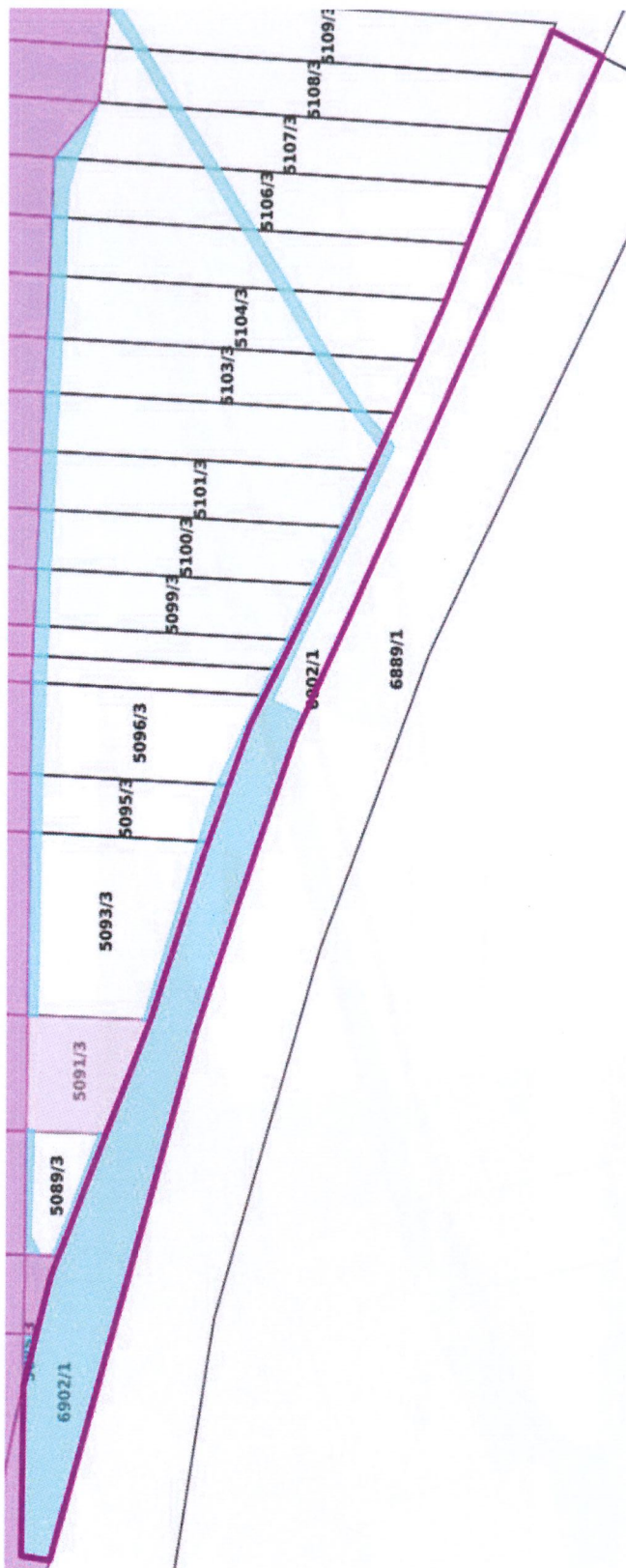




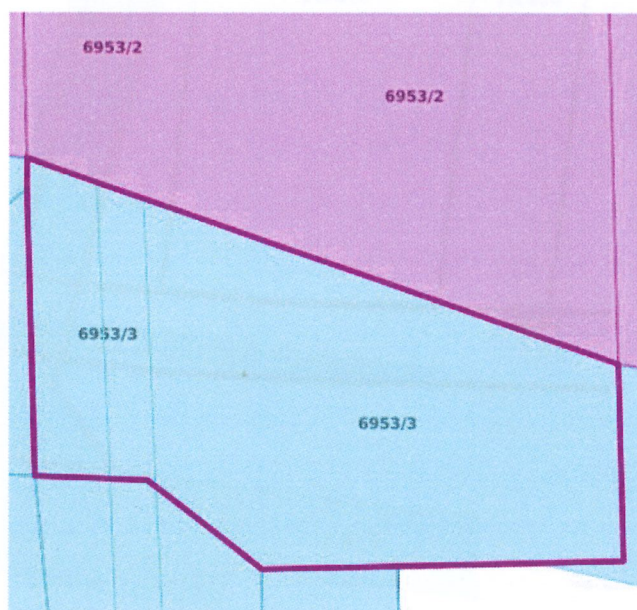
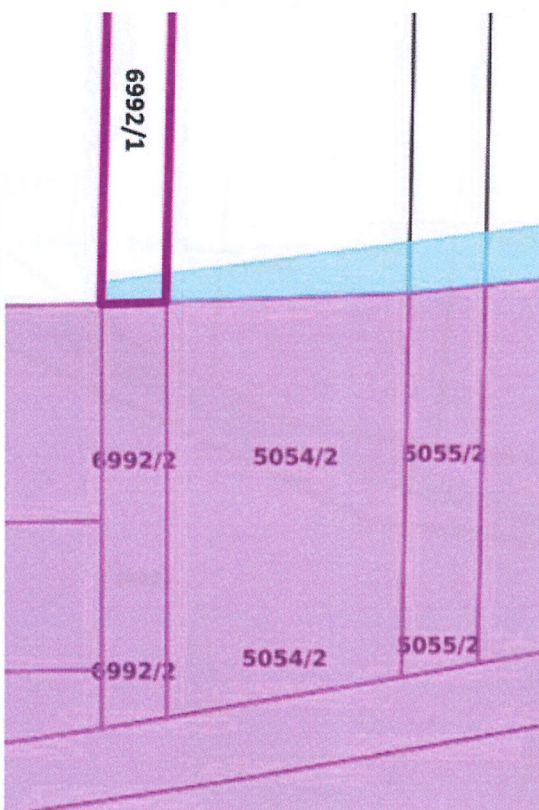
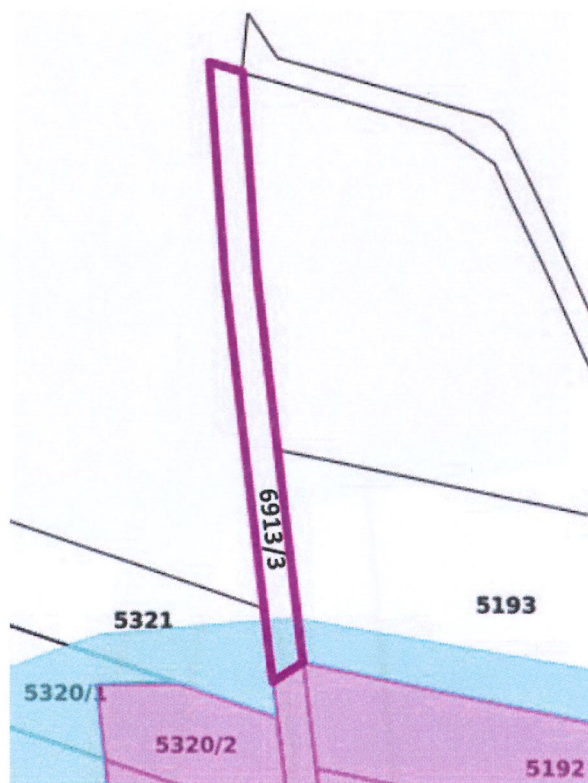
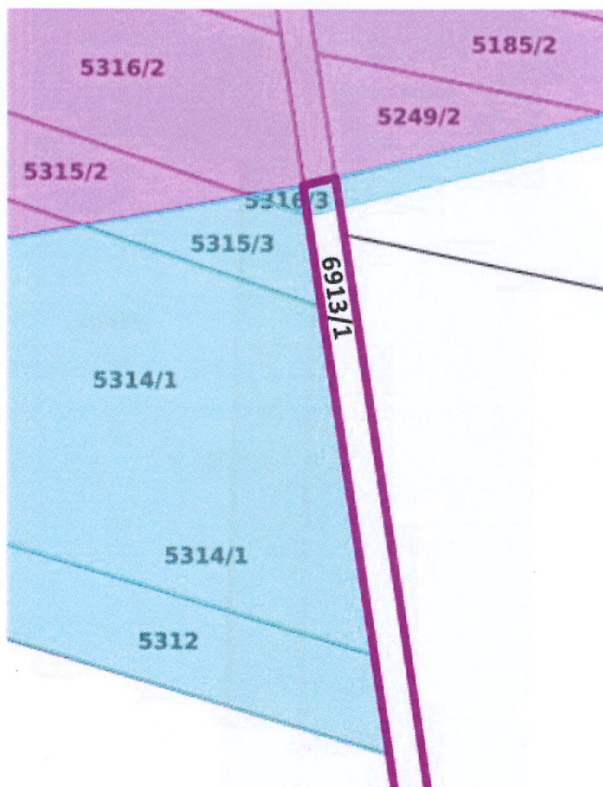


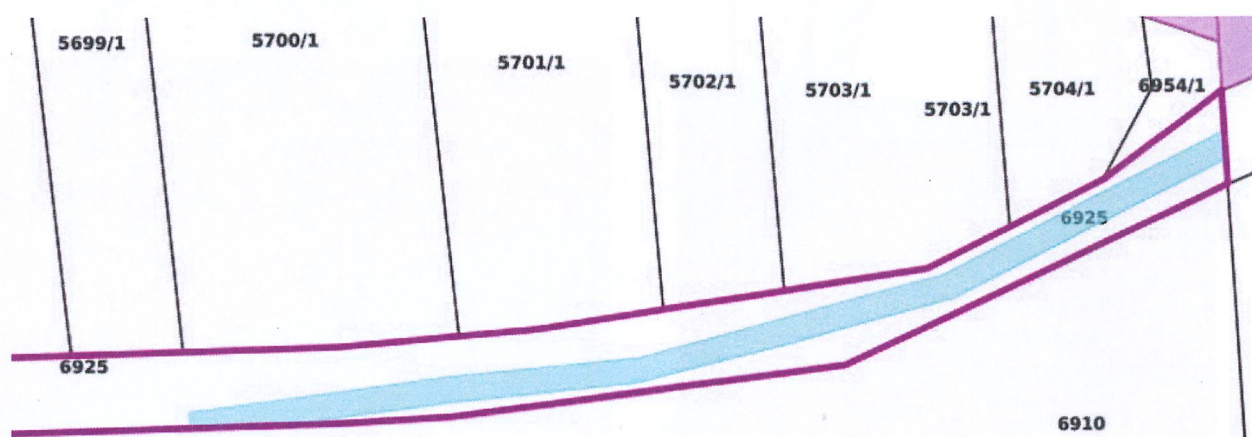
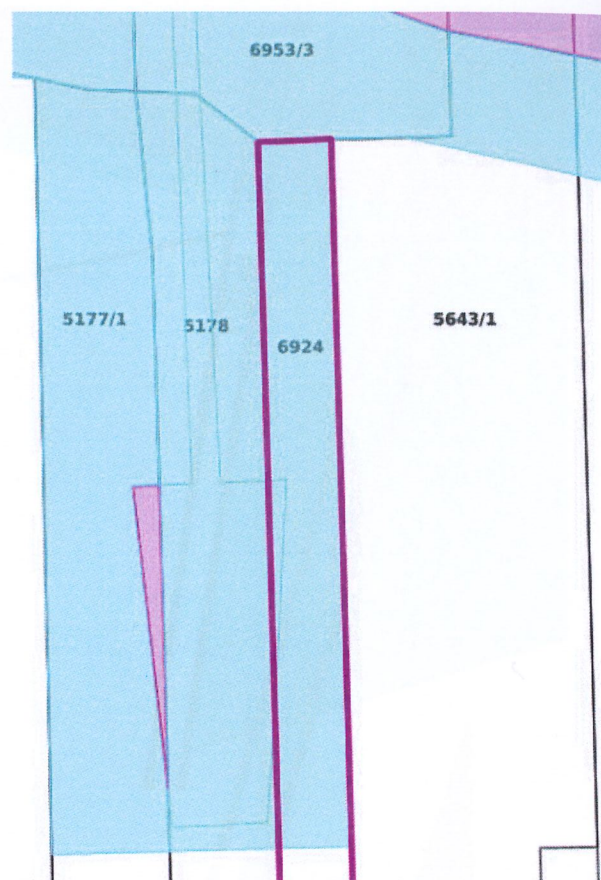
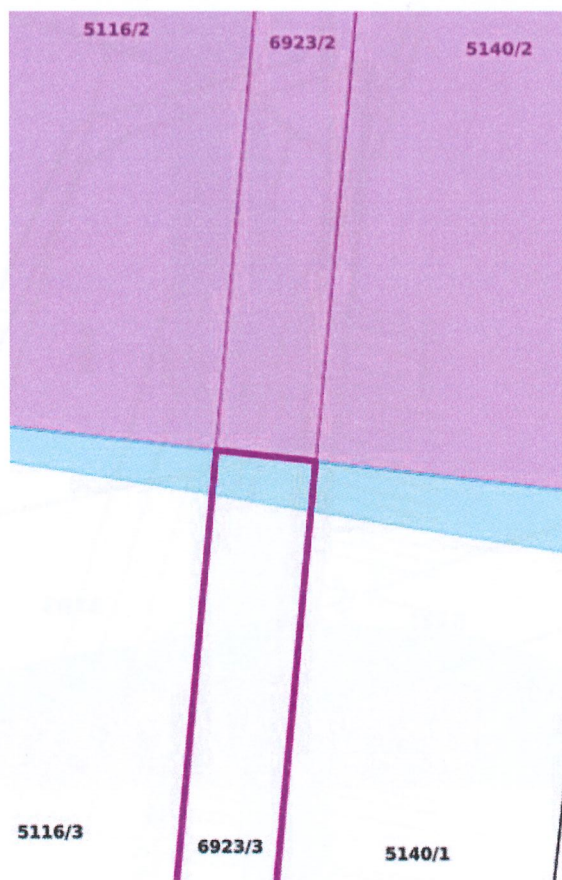


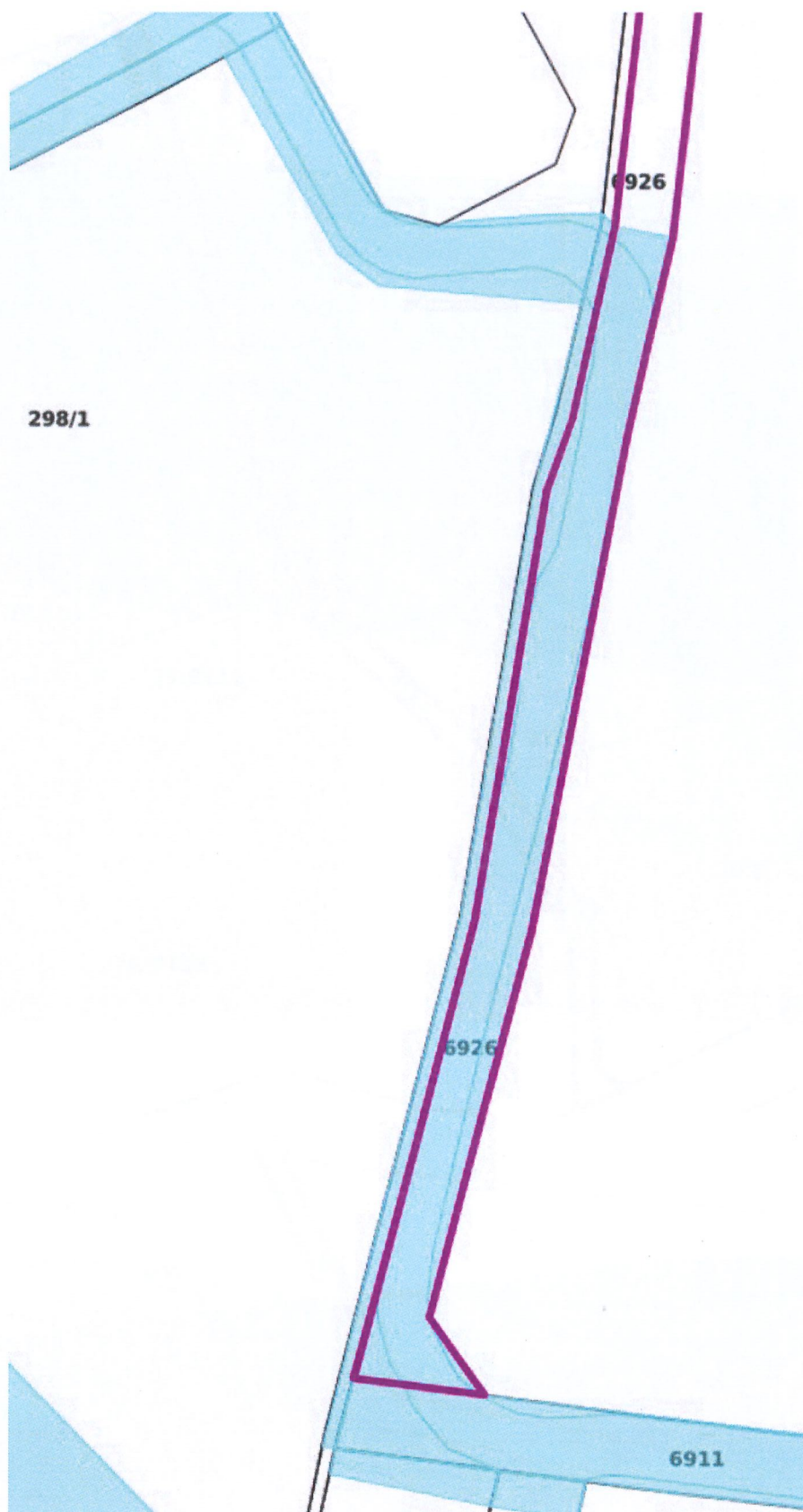


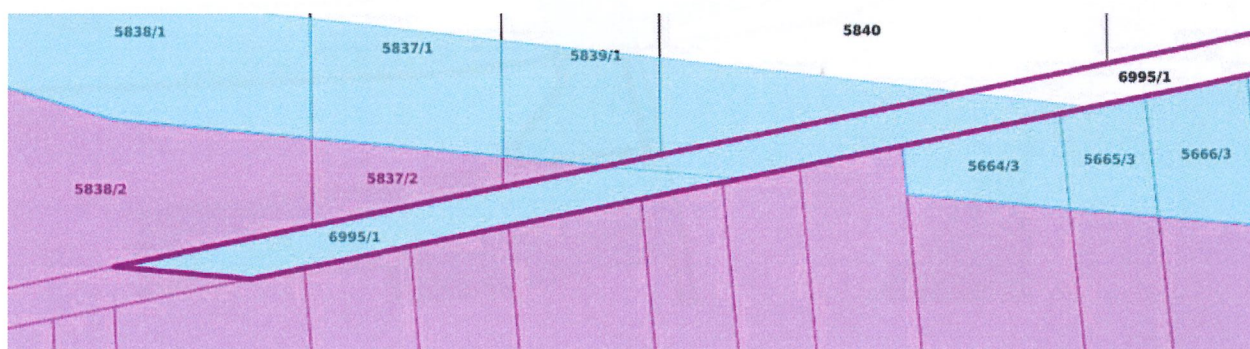
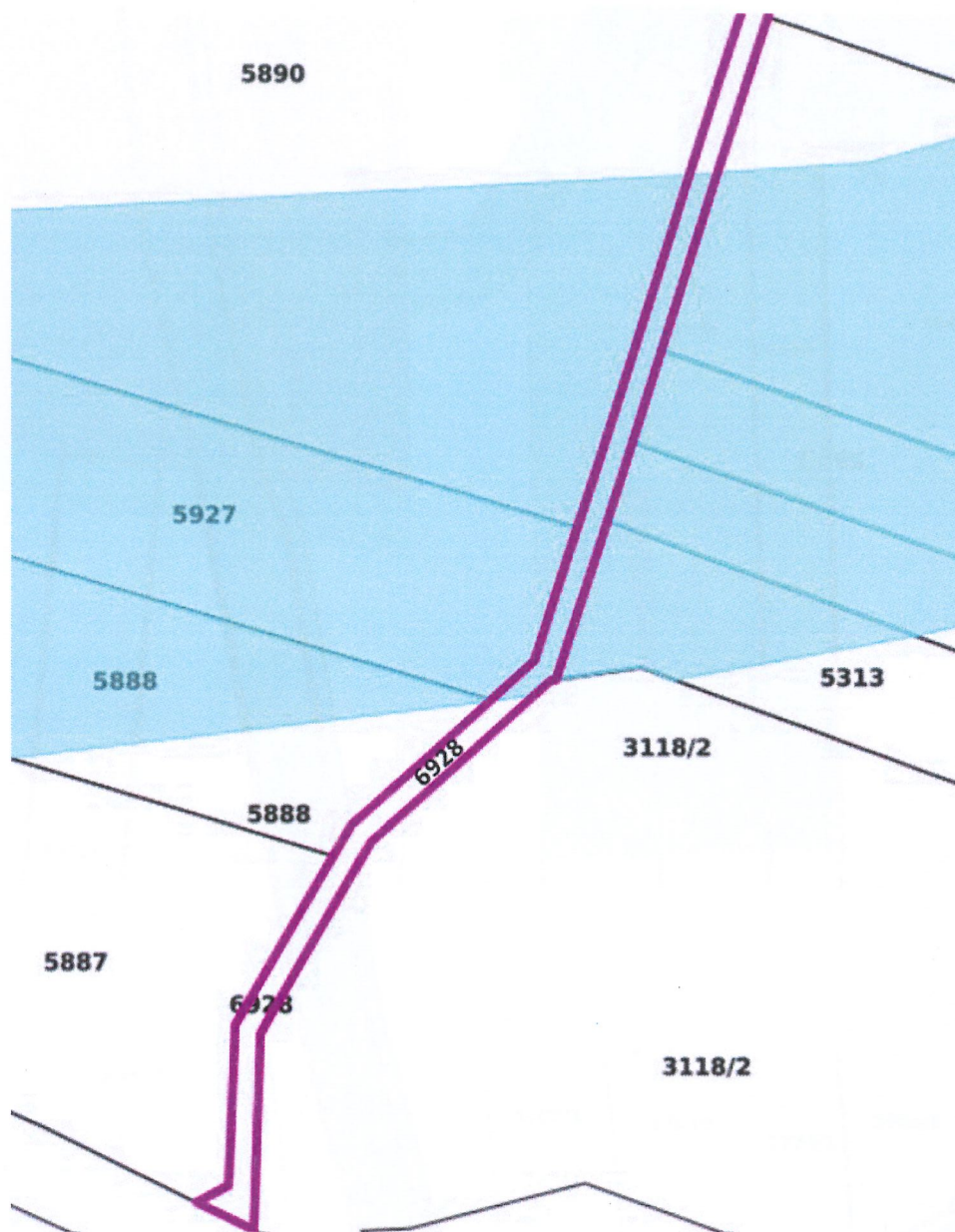


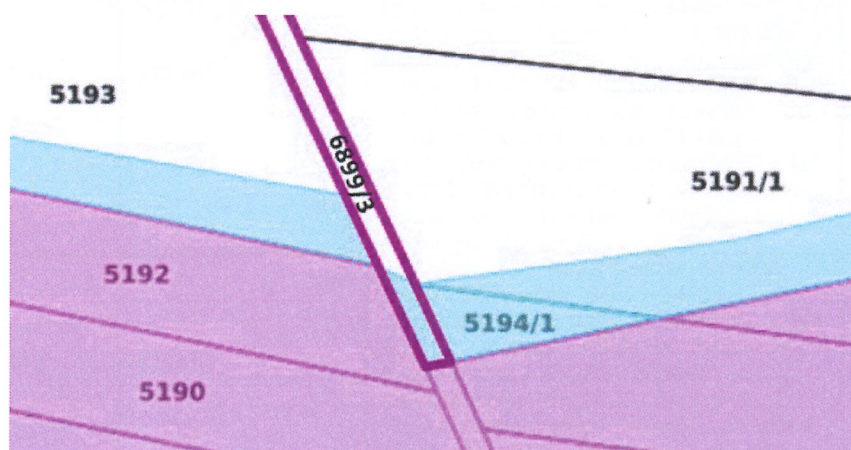
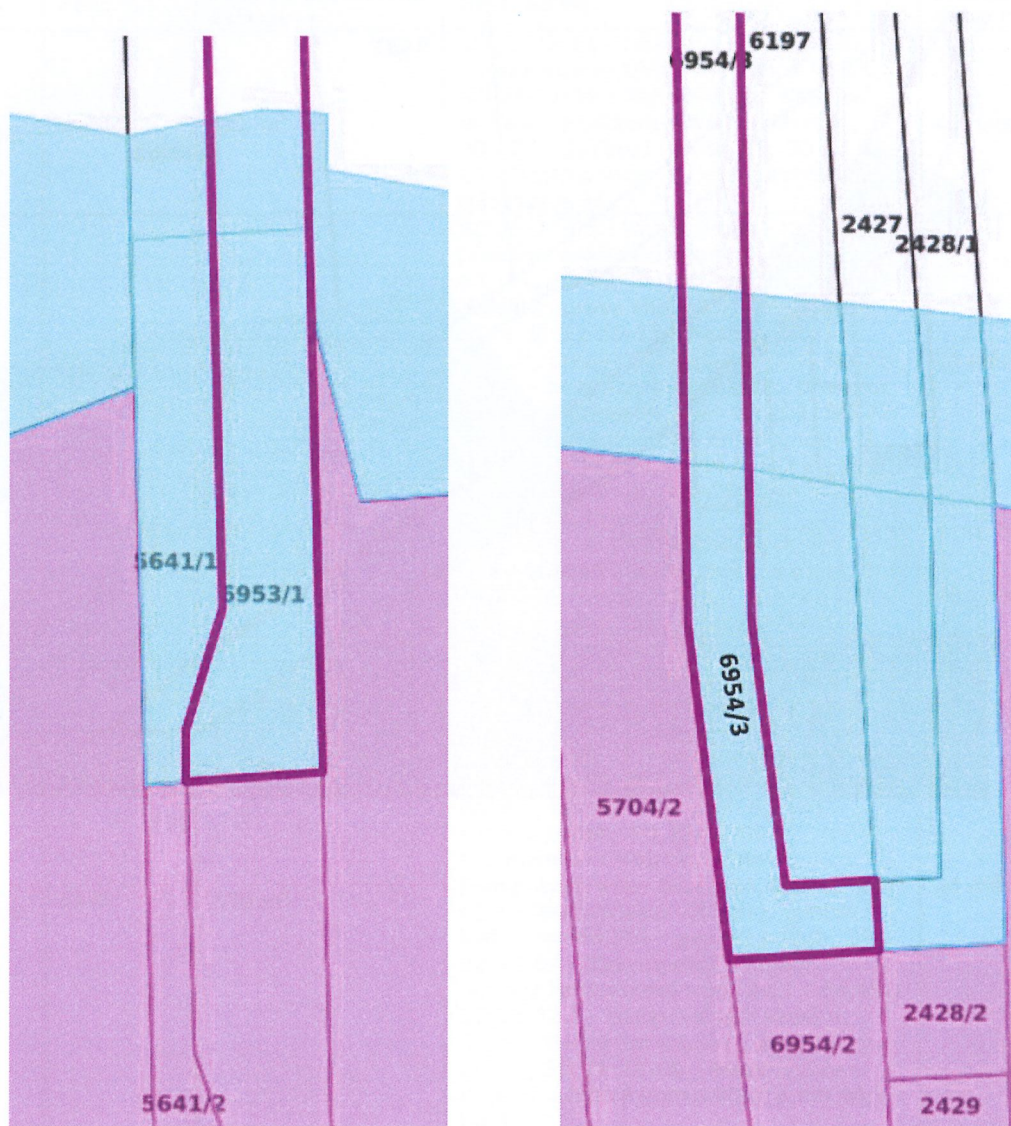


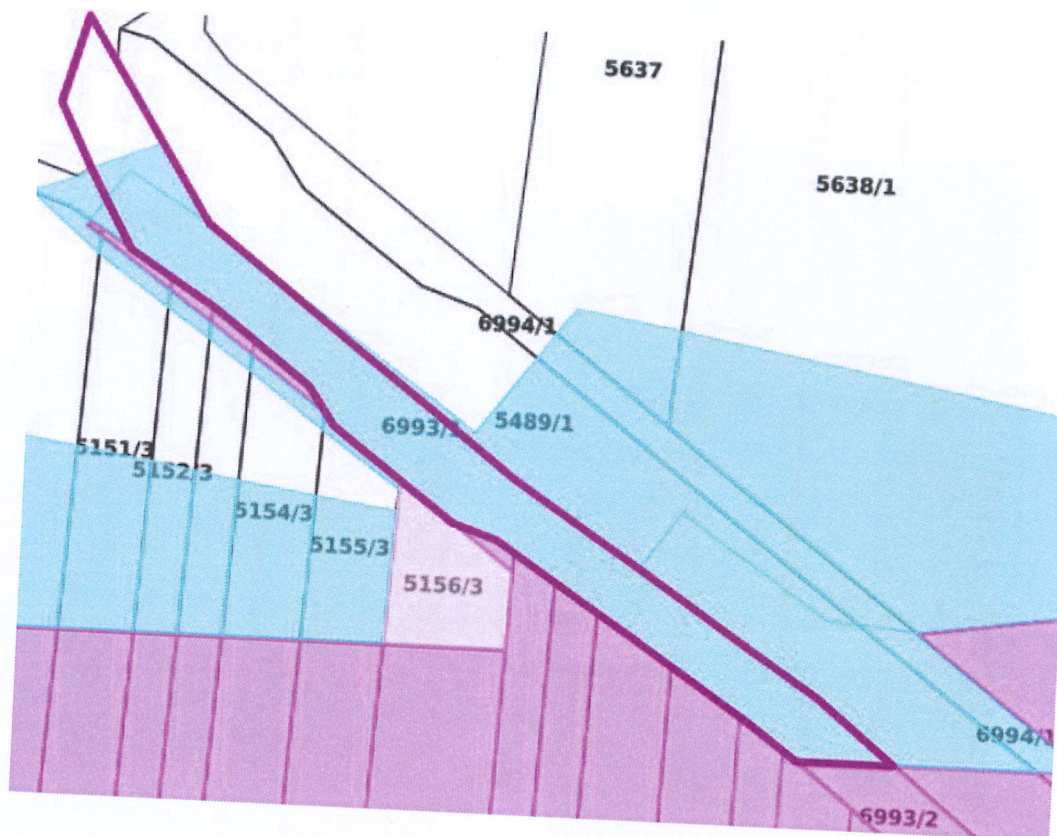












Katastr. území	Parc. č.	Plocha dočasného záboru	Účel nájmu	Předpokládaná doba trvání
Němčice nad Hanou	3674/2	161 m ²	SO 22-18-11 - Nezamyslice - Kojetín, úprava silnice II/433 v km 64,4 - 64,5, SO 22-27-04 - Nezamyslice - Kojetín, dešťová kanalizace v Němčicích n.H., POV ZS - Zařízení staveniště, SO 22-50-15 - Nezamyslice - Kojetín, úprava VO Němčice n. H.	48 měsíců
Němčice nad Hanou	3712/6	238 m ²	SO 22-27-05 - Nezamyslice - Kojetín, přeložka vodovodu v km 64,445 - 65,102, SO 22-18-12 - Nezamyslice - Kojetín, úprava chodníku v km 64,4 - 64,5, SO 22-50-15 - Nezamyslice - Kojetín, úprava VO Němčice n. H. SO 22-27-05 - Nezamyslice - Kojetín, přeložka vodovodu v km 64,445 - 65,102, SO 22-18-12 - Nezamyslice - Kojetín, úprava chodníku v km 64,4 - 64,5, SO 22-50-15 - Nezamyslice - Kojetín, úprava VO Němčice n. H.	24 měsíců
Němčice nad Hanou	5123/1	335 m ²	SO 22-19-56 - Nezamyslice - Kojetín, žel. most v ev. km 65,582 - zrušení, SO 50-00-04 - Nezamyslice - Kojetín, kácení zeleně a náhradní výsadba, POV ZS - Zařízení staveniště	48 měsíců
Němčice nad Hanou	5178	559 m ²	SO 22-34-02.1 - Nezamyslice - Kojetín, úprava VHO v km 65,561 - svodný průleh, SO 22-18-09 - Nezamyslice - Kojetín, účelová komunikace v km 64,1 - 64,4 SO 22-34-02.1 - Nezamyslice - Kojetín, úprava VHO v km 65,561 - svodný průleh, SO 22-18-09 - Nezamyslice - Kojetín, účelová komunikace v km 64,1 - 64,4 SO 22-34-02.1 - Nezamyslice - Kojetín, úprava VHO v km 65,561 - svodný průleh, SO 22-18-09 - Nezamyslice - Kojetín, účelová komunikace v km 64,1 - 64,4 SO 22-34-02.1 - Nezamyslice - Kojetín, úprava VHO v km 65,561 - svodný průleh, SO 22-18-09 - Nezamyslice - Kojetín, účelová komunikace v km 64,1 - 64,4	24 měsíců
Němčice nad Hanou	5489/1	977 m ²	SO 22-16-01 - Nezamyslice - Kojetín, železniční spodek, SO 22-34-02.1 - Nezamyslice - Kojetín, úprava VHO v km 65,561 - svodný průleh, SO 22-18-14 - Nezamyslice - Kojetín, účelová komunikace v km 64,5 - 66,3, SO 22-22-02 - Nezamyslice - Kojetín, přeložka plynovodu VTL v km 65,048 - 65,893 SO 22-16-01 - Nezamyslice - Kojetín, železniční spodek, SO 22-34-02.1 - Nezamyslice - Kojetín, úprava VHO v km 65,561 - svodný průleh, SO 22-18-14 - Nezamyslice - Kojetín, účelová komunikace v km 64,5 - 66,3	24 měsíců
Němčice nad Hanou	5489/3	126 m ²	SO 22-16-01 - Nezamyslice - Kojetín, železniční spodek, SO 22-34-02.1 - Nezamyslice - Kojetín, úprava VHO v km 65,561 - svodný průleh, SO 22-18-14 - Nezamyslice - Kojetín, účelová komunikace v km 64,5 - 66,3, SO 22-22-02 - Nezamyslice - Kojetín, přeložka plynovodu VTL v km 65,048 - 65,893	24 měsíců

Katastr. území	Parc. č.	Plocha dočasného záboru	Účel nájmu	Předpokládaná doba trvání
Němčice nad Hanou	5641/1	186 m ²	SO 22-34-02.1 - Nezamyslice - Kojetín, úprava VHO v km 65,561 - svodný průleh, SO 22-18-14 - Nezamyslice - Kojetín, účelová komunikace v km 64,5 - 66,3, SO 22-22-02 - Nezamyslice - Kojetín, přeložka plynovodu VTL v km 65,048 - 65,893 SO 22-34-02.1 - Nezamyslice - Kojetín, úprava VHO v km 65,561 - svodný průleh, SO 22-18-14 - Nezamyslice - Kojetín, účelová komunikace v km 64,5 - 66,3	24 měsíců
Němčice nad Hanou	6197	223 m ²	SO 22-06-12 - Zast. Měrovice n.H., přípojka nn, SO 50-00-04 - Nezamyslice - Kojetín, kácení zeleně a náhradní výsadba, SO 22-12-01 - Nezamyslice - Kojetín, kabelový rozvod vn 22kV SO 22-06-12 - Zast. Měrovice n.H., přípojka nn, SO 50-00-04 - Nezamyslice - Kojetín, kácení zeleně a náhradní výsadba, SO 22-18-15 - Nezamyslice - Kojetín, účelová komunikace v km 66,3 - 66,6, SO 22-12-01 - Nezamyslice - Kojetín, kabelový rozvod vn 22kV, SO 22-18-14 - Nezamyslice - Kojetín, účelová komunikace v km 64,5 - 66,3	24 měsíců
Němčice nad Hanou	6335	16 m ²	SO 22-18-02.5 - Nezamyslice - Kojetín, přeložka silnice III/4335 v km 62,4 - 62,9 - úprava ÚK	24 měsíců
Němčice nad Hanou	6880	137 m ²	SO 22-18-02.5 - Nezamyslice - Kojetín, přeložka silnice III/4335 v km 62,4 - 62,9 - úprava ÚK	24 měsíců
Němčice nad Hanou	6881	207 m ²	SO 50-00-04 - Nezamyslice - Kojetín, kácení zeleně a náhradní výsadba, SO 22-19-82 - Nezamyslice - Kojetín, sil. most na účelové komunikaci přes potok podél silnice III/4335, SO 22-18-07.1 - Nezamyslice - Kojetín, účelová komunikace v km 63,2 - 63,7 - veřejná	24 měsíců
Němčice nad Hanou	6890	144 m ²	SO 50-00-04 - Nezamyslice - Kojetín, kácení zeleně a náhradní výsadba, SO 22-19-82 - Nezamyslice - Kojetín, sil. most na účelové komunikaci přes potok podél silnice III/4335, SO 22-17-51 - Nezamyslice - Kojetín, železniční svršek - zrušení, SO 22-19-54 - Nezamyslice - Kojetín, žel. most v ev. km 64,725 - zrušení, SO 22-18-07.1 - Nezamyslice - Kojetín, účelová komunikace v km 63,2 - 63,7 - veřejná	24 měsíců
Němčice nad Hanou	6896/1	530 m ²	PS 22-14-20 - Nezamyslice - Kojetín, přeložky a úpravy kabelů SŽ, SO 22-16-01 - Nezamyslice - Kojetín, železniční spodek, SO 50-00-04 - Nezamyslice - Kojetín, kácení zeleně a náhradní výsadba, SO 22-06-04 - Némčický tunel, osvětlení přístupové plochy tunelu, SO 22-50-18 - Nezamyslice - Kojetín, úprava přípojky nn v km 63,544, SO 22-18-07.1 - Nezamyslice - Kojetín, účelová komunikace v km 63,2 - 63,7 - veřejná	48 měsíců

Katastr. území	Parc. č.	Plocha dočasného záboru	Účel nájmu	Předpokládaná doba trvání
Němčice nad Hanou	6896/3	4202 m ²	<p>PS 22-14-20 - Nezamyslice - Kojetín, přeložky a úpravy kabelů SŽ, SO 22-16-01 - Nezamyslice - Kojetín, železniční spodek, SO 50-00-04 - Nezamyslice - Kojetín, kácení zeleně a náhradní výsadba, SO 22-06-04 - Němčický tunel, osvětlení přístupové plochy tunelu, SO 22-50-18 - Nezamyslice - Kojetín, úprava přípojky nn v km 63,544, SO 22-18-07.1 - Nezamyslice - Kojetín, účelová komunikace v km 63,2 - 63,7 - veřejná</p> <p>PS 22-14-20 - Nezamyslice - Kojetín, přeložky a úpravy kabelů SŽ, SO 22-16-01 - Nezamyslice - Kojetín, železniční spodek, SO 50-00-04 - Nezamyslice - Kojetín, kácení zeleně a náhradní výsadba, SO 22-06-04 - Němčický tunel, osvětlení přístupové plochy tunelu, SO 22-50-18 - Nezamyslice - Kojetín, úprava přípojky nn v km 63,544, SO 22-18-07.1 - Nezamyslice - Kojetín, účelová komunikace v km 63,2 - 63,7 - veřejná</p> <p>PS 22-14-20 - Nezamyslice - Kojetín, přeložky a úpravy kabelů SŽ, SO 50-00-04 - Nezamyslice - Kojetín, kácení zeleně a náhradní výsadba, SO 22-50-18 - Nezamyslice - Kojetín, úprava přípojky nn v km 63,544, SO 22-18-07.1 - Nezamyslice - Kojetín, účelová komunikace v km 63,2 - 63,7 - veřejná</p> <p>PS 22-14-20 - Nezamyslice - Kojetín, přeložky a úpravy kabelů SŽ, SO 50-00-04 - Nezamyslice - Kojetín, kácení zeleně a náhradní výsadba, SO 22-50-18 - Nezamyslice - Kojetín, úprava přípojky nn v km 63,544, SO 22-18-07.1 - Nezamyslice - Kojetín, účelová komunikace v km 63,2 - 63,7 - veřejná</p> <p>PS 22-14-20 - Nezamyslice - Kojetín, přeložky a úpravy kabelů SŽ, SO 50-00-04 - Nezamyslice - Kojetín, kácení zeleně a náhradní výsadba, SO 22-50-18 - Nezamyslice - Kojetín, úprava přípojky nn v km 63,544, SO 22-18-07.1 - Nezamyslice - Kojetín, účelová komunikace v km 63,2 - 63,7 - veřejná</p>	48 měsíců nebo 24 měsíců
Němčice nad Hanou	6899/3	34 m ²	SO 22-19-90 - Němčický tunel, SO 22-18-09 - Nezamyslice - Kojetín, účelová komunikace v km 64,1 - 64,4	48 měsíců
Němčice nad Hanou	6902/1	1577 m ²	PS 22-14-20 - Nezamyslice - Kojetín, přeložky a úpravy kabelů SŽ, SO 50-00-04 - Nezamyslice - Kojetín, kácení zeleně a náhradní výsadba, SO 22-27-05 - Nezamyslice - Kojetín, přeložka vodovodu v km 64,445 - 65,102	24 měsíců

Katastr. území	Parc. č.	Plocha dočasného záboru	Účel nájmu	Předpokládaná doba trvání
Němčice nad Hanou	6911	8497 m ²	<p>SO 22-01-01 - Nezamyslice - Hruška, trakční vedení, PS 22-14-19 - Nezamyslice - Kojetín, DOK a TK, PS 22-14-02 - Němčický tunel, kamerový systém, SO 22-16-01 - Nezamyslice - Kojetín, železniční spodek, SO 22-17-01 - Nezamyslice - Kojetín, železniční svršek, PS 22-14-26 - Němčický tunel, rádiové spojení IZS, PS 22-14-22 - Nezamyslice - Kojetín, GSM-R, SO 22-27-03 - Němčický tunel, požární nádrž a suchovod, SO 50-00-04 - Nezamyslice - Kojetín, kácení zeleně a náhradní výsadba, SO 22-06-04 - Němčický tunel, osvětlení přístupové plochy tunelu, SO 22-19-90 - Němčický tunel, SO 22-12-01 - Nezamyslice - Kojetín, kabelový rozvod vn 22kV, SO 22-15-01 - Nezamyslice - Kojetín, kabelovod, SO 22-50-18 - Nezamyslice - Kojetín, úprava přípojky nn v km 63,544, SO 22-27-09 - Nezamyslice - Kojetín, přeložka vodovodu v km 63,695, SO 22-15-11 - Nezamyslice - Kojetín, náhradní výstavba, SO 22-15-51 - Nezamyslice - Kojetín, demolice, SO 22-06-03 - Němčický tunel, osvětlení a elektroinstalace tunelu, PS 22-28-11 - Nezamyslice - Hruška, TZZ, SO 22-18-08.1 - Nezamyslice - Kojetín, účelová komunikace v km 63,1 - 63,7SO 22-01-01 - Nezamyslice - Hruška, trakční vedení, PS 22-14-19 - Nezamyslice - Kojetín, DOK a TK, PS 22-14-02 - Němčický tunel, kamerový systém, SO 22-16-01 - Nezamyslice - Kojetín, železniční spodek, SO 22-17-01 - Nezamyslice - Kojetín, železniční svršek, PS 22-14-26 - Němčický tunel, rádiové spojení IZS, PS 22-14-22 - Nezamyslice - Kojetín, GSM-R, SO 22-27-03 - Němčický tunel, požární nádrž a suchovod, SO 50-00-04 - Nezamyslice - Kojetín, kácení zeleně a náhradní výsadba, SO 22-06-04 - Němčický tunel, osvětlení přístupové plochy tunelu, SO 22-19-90 - Němčický tunel, SO 22-12-01 - Nezamyslice - Kojetín, kabelový rozvod vn 22kV, SO 22-15-01 - Nezamyslice - Kojetín, kabelovod, SO 22-50-18 - Nezamyslice - Kojetín, úprava přípojky nn v km 63,544, SO 22-27-09 - Nezamyslice - Kojetín, přeložka vodovodu v km 63,695, SO 22-15-11 - Nezamyslice - Kojetín, náhradní výstavba, SO 22-15-51 - Nezamyslice - Kojetín, demolice, SO 22-06-03 - Němčický tunel, osvětlení a elektroinstalace tunelu, PS 22-28-11 - Nezamyslice - Hruška, TZZ, SO 22-18-08.1 - Nezamyslice - Kojetín, účelová komunikace v km 63,1 - 63,7SO 22-01-01 - Nezamyslice - Hruška, trakční vedení, PS 22-14-19 - Nezamyslice -</p>	48 měsíců

Katastr. území	Parc. č.	Plocha dočasného záboru	Účel nájmu	Předpokládaná doba trvání
			<p>Kojetín, DOK a TK, PS 22-14-02 - Němčický tunel, kamerový systém, SO 22-16-01 - Nezamyslice - Kojetín, železniční spodek, SO 22-17-01 - Nezamyslice - Kojetín, železniční svršek, PS 22-14-26 - Němčický tunel, rádiové spojení IZS, PS 22-14-22 - Nezamyslice - Kojetín, GSM-R, SO 22-27-03 - Němčický tunel, požární nádrž a suchovod, SO 50-00-04 - Nezamyslice - Kojetín, kácení zeleně a náhradní výsadba, SO 22-06-04 - Němčický tunel, osvětlení přístupové plochy tunelu, SO 22-19-90 - Němčický tunel, SO 22-12-01 - Nezamyslice - Kojetín, kabelový rozvod vn 22kV, SO 22-15-01 - Nezamyslice - Kojetín, kabelovod, SO 22-50-18 - Nezamyslice - Kojetín, úprava přípojky nn v km 63,544, SO 22-27-09 - Nezamyslice - Kojetín, přeložka vodovodu v km 63,695, SO 22-15-11 - Nezamyslice - Kojetín, náhradní výstavba, SO 22-15-51 - Nezamyslice - Kojetín, demolice, SO 22-06-03 - Němčický tunel, osvětlení a elektroinstalace tunelu, PS 22-28-11 - Nezamyslice - Hruška, TZZ, SO 22-18-08.1 - Nezamyslice - Kojetín, účelová komunikace v km 63,1 - 63,7 PS 22-14-19 - Nezamyslice - Kojetín, DOK a TK, PS 22-14-02 - Němčický tunel, kamerový systém, SO 22-16-01 - Nezamyslice - Kojetín, železniční spodek, SO 22-17-01 - Nezamyslice - Kojetín, železniční svršek, PS 22-14-26 - Němčický tunel, rádiové spojení IZS, PS 22-14-22 - Nezamyslice - Kojetín, GSM-R, SO 22-27-03 - Němčický tunel, požární nádrž a suchovod, SO 50-00-04 - Nezamyslice - Kojetín, kácení zeleně a náhradní výsadba, SO 22-06-04 - Němčický tunel, osvětlení přístupové plochy tunelu, SO 22-19-90 - Němčický tunel, SO 22-12-01 - Nezamyslice - Kojetín, kabelový rozvod vn 22kV, SO 22-15-01 - Nezamyslice - Kojetín, kabelovod, SO 22-50-18 - Nezamyslice - Kojetín, úprava přípojky nn v km 63,544, SO 22-27-09 - Nezamyslice - Kojetín, přeložka vodovodu v km 63,695, SO 22-06-03 - Němčický tunel, osvětlení a elektroinstalace tunelu, PS 22-28-11 - Nezamyslice - Hruška, TZZ, SO 22-18-08.1 - Nezamyslice - Kojetín, účelová komunikace v km 63,1 - 63,7</p>	
Němčice nad Hanou	6913/1	15 m ²	SO 22-19-90 - Němčický tunel, POV ZS - Zařízení staveniště	48 měsíců
Němčice nad Hanou	6913/3	27 m ²	SO 22-19-90 - Němčický tunel, POV ZS - Zařízení staveniště	48 měsíců

Katastr. území	Parc. č.	Plocha dočasného záboru	Účel nájmu	Předpokládaná doba trvání
Němčice nad Hanou	6923/1	144 m ²	SO 22-27-05 - Nezamyslice - Kojetín, přeložka vodovodu v km 64,445 - 65,102, SO 22-18-14 - Nezamyslice - Kojetín, účelová komunikace v km 64,5 - 66,3, SO 22-22-02 - Nezamyslice - Kojetín, přeložka plynovodu VTL v km 65,048 - 65,893	24 měsíců
Němčice nad Hanou	6923/3	7 m ²	SO 22-27-05 - Nezamyslice - Kojetín, přeložka vodovodu v km 64,445 - 65,102, SO 22-18-14 - Nezamyslice - Kojetín, účelová komunikace v km 64,5 - 66,3, SO 22-22-02 - Nezamyslice - Kojetín, přeložka plynovodu VTL v km 65,048 - 65,893	24 měsíců
Němčice nad Hanou	6924	351 m ²	SO 22-18-09 - Nezamyslice - Kojetín, účelová komunikace v km 64,1 - 64,4, SO 22-34-02.1 - Nezamyslice - Kojetín, úprava VHO v km 65,561 - svodný průleh, SO 22-18-09 - Nezamyslice - Kojetín, účelová komunikace v km 64,1 - 64,4	24 měsíců
Němčice nad Hanou	6925	169 m ²	PS 22-14-20 - Nezamyslice - Kojetín, přeložky a úpravy kabelů SŽ, SO 50-00-04 - Nezamyslice - Kojetín, kácení zeleně a náhradní výsadba	24 měsíců
Němčice nad Hanou	6926	1413 m ²	SO 22-18-08.1 - Nezamyslice - Kojetín, účelová komunikace v km 63,1 - 63,7, SO 50-00-04 - Nezamyslice - Kojetín, kácení zeleně a náhradní výsadba, SO 22-18-08.1 - Nezamyslice - Kojetín, účelová komunikace v km 63,1 - 63,7, SO 50-00-04 - Nezamyslice - Kojetín, kácení zeleně a náhradní výsadba, SO 22-18-08.1 - Nezamyslice - Kojetín, účelová komunikace v km 63,1 - 63,7, SO 50-00-04 - Nezamyslice - Kojetín, kácení zeleně a náhradní výsadba, SO 22-18-08.1 - Nezamyslice - Kojetín, účelová komunikace v km 63,1 - 63,7, SO 50-00-04 - Nezamyslice - Kojetín, kácení zeleně a náhradní výsadba, SO 22-18-08.1 - Nezamyslice - Kojetín, účelová komunikace v km 63,1 - 63,7	24 měsíců

Katastr. území	Parc. č.	Plocha dočasného záboru	Účel nájmu	Předpokládaná doba trvání
Němčice nad Hanou	6928	198 m ²	PS 22-14-19 - Nezamyslice - Kojetín, DOK a TK, PS 22-14-02 - Némčický tunel, kamerový systém, SO 22-16-01 - Nezamyslice - Kojetín, železniční spodek, SO 22-17-01 - Nezamyslice - Kojetín, železniční svršek, PS 22-14-26 - Némčický tunel, rádiové spojení IZS, PS 22-14-22 - Nezamyslice - Kojetín, GSM-R, SO 22-27-03 - Némčický tunel, požární nádrž a suchovod, SO 22-06-04 - Némčický tunel, osvětlení přístupové plochy tunelu, SO 22-19-90 - Némčický tunel, SO 22-12-01 - Nezamyslice - Kojetín, kabelový rozvod vn 22kV, SO 22-15-01 - Nezamyslice - Kojetín, kabelovod, SO 22-06-03 - Némčický tunel, osvětlení a elektroinstalace tunelu, PS 22-28-11 - Nezamyslice - Hruška, TZZ	48 měsíců
Němčice nad Hanou	6952	42 m ²	SO 22-18-14 - Nezamyslice - Kojetín, účelová komunikace v km 64,5 - 66,3 SO 22-18-14 - Nezamyslice - Kojetín, účelová komunikace v km 64,5 - 66,3	24 měsíců
Němčice nad Hanou	6953/1	264 m ²	SO 22-16-01 - Nezamyslice - Kojetín, železniční spodek, SO 22-34-02.1 - Nezamyslice - Kojetín, úprava VHO v km 65,561 - svodný průleh, SO 22-18-09 - Nezamyslice - Kojetín, účelová komunikace v km 64,1 - 64,4, SO 22-18-14 - Nezamyslice - Kojetín, účelová komunikace v km 64,5 - 66,3, SO 22-22-02 - Nezamyslice - Kojetín, přeložka plynovodu VTL v km 65,048 - 65,893, SO 22-50-17 - Nezamyslice - Kojetín, úprava přípojky nn v km 65,570 SO 50-00-04 - Nezamyslice - Kojetín, kácení zeleně a náhradní výsadba, SO 22-34-02.1 - Nezamyslice - Kojetín, úprava VHO v km 65,561 - svodný průleh, SO 22-18-09 - Nezamyslice - Kojetín, účelová komunikace v km 64,1 - 64,4, SO 22-18-14 - Nezamyslice - Kojetín, účelová komunikace v km 64,5 - 66,3, SO 22-22-02 - Nezamyslice - Kojetín, přeložka plynovodu VTL v km 65,048 - 65,893, SO 22-50-17 - Nezamyslice - Kojetín, úprava přípojky nn v km 65,570	24 měsíců

Katastr. území	Parc. č.	Plocha dočasného záboru	Účel nájmu	Předpokládaná doba trvání
Němčice nad Hanou	6953/3	323 m ²	SO 22-16-01 - Nezamyslice - Kojetín, železniční spodek, SO 22-34-02.1 - Nezamyslice - Kojetín, úprava VHO v km 65,561 - svodný průleh, SO 22-18-09 - Nezamyslice - Kojetín, účelová komunikace v km 64,1 - 64,4, SO 22-18-14 - Nezamyslice - Kojetín, účelová komunikace v km 64,5 - 66,3, SO 22-22-02 - Nezamyslice - Kojetín, přeložka plynovodu VTL v km 65,048 - 65,893, SO 22-50-17 - Nezamyslice - Kojetín, úprava přípojky nn v km 65,570SO 22-16-01 - Nezamyslice - Kojetín, železniční spodek, SO 22-34-02.1 - Nezamyslice - Kojetín, úprava VHO v km 65,561 - svodný průleh, SO 22-18-09 - Nezamyslice - Kojetín, účelová komunikace v km 64,1 - 64,4, SO 22-18-14 - Nezamyslice - Kojetín, účelová komunikace v km 64,5 - 66,3, SO 22-22-02 - Nezamyslice - Kojetín, přeložka plynovodu VTL v km 65,048 - 65,893, SO 22-50-17 - Nezamyslice - Kojetín, úprava přípojky nn v km 65,570SO 50-00-04 - Nezamyslice - Kojetín, kácení zeleně a náhradní výsadba, SO 22-34-02.1 - Nezamyslice - Kojetín, úprava VHO v km 65,561 - svodný průleh, SO 22-18-09 - Nezamyslice - Kojetín, účelová komunikace v km 64,1 - 64,4, SO 22-18-14 - Nezamyslice - Kojetín, účelová komunikace v km 64,5 - 66,3, SO 22-22-02 - Nezamyslice - Kojetín, přeložka plynovodu VTL v km 65,048 - 65,893, SO 22-50-17 - Nezamyslice - Kojetín, úprava přípojky nn v km 65,570	24 měsíců
Němčice nad Hanou	6954/3	189 m ²	SO 22-06-12 - Zast. Měrovice n.H., přípojka nn, SO 22-12-01 - Nezamyslice - Kojetín, kabelový rozvod vn 22kVSO 22-06-12 - Zast. Měrovice n.H., přípojka nn, SO 50-00-04 - Nezamyslice - Kojetín, kácení zeleně a náhradní výsadba, SO 22-12-01 - Nezamyslice - Kojetín, kabelový rozvod vn 22kV, SO 22-18-14 - Nezamyslice - Kojetín, účelová komunikace v km 64,5 - 66,3	24 měsíců
Němčice nad Hanou	6992/1	6 m ²	SO 22-27-05 - Nezamyslice - Kojetín, přeložka vodovodu v km 64,445 - 65,102	24 měsíců

Katastr. území	Parc. č.	Plocha dočasného záboru	Účel nájmu	Předpokládaná doba trvání
Němčice nad Hanou	6993/1	1067 m ²	SO 22-16-01 - Nezamyslice - Kojetín, železniční spodek, SO 22-18-09 - Nezamyslice - Kojetín, účelová komunikace v km 64,1 - 64,4, SO 22-18-14 - Nezamyslice - Kojetín, účelová komunikace v km 64,5 - 66,3, SO 22-22-02 - Nezamyslice - Kojetín, přeložka plynovodu VTL v km 65,048 - 65,893 SO 22-16-01 - Nezamyslice - Kojetín, železniční spodek, SO 22-34-02.1 - Nezamyslice - Kojetín, úprava VHO v km 65,561 - svodný průleh, SO 22-18-14 - Nezamyslice - Kojetín, účelová komunikace v km 64,5 - 66,3, SO 22-22-02 - Nezamyslice - Kojetín, přeložka plynovodu VTL v km 65,048 - 65,893	24 měsíců
Němčice nad Hanou	6993/3	410 m ²	SO 22-16-01 - Nezamyslice - Kojetín, železniční spodek, SO 22-18-09 - Nezamyslice - Kojetín, účelová komunikace v km 64,1 - 64,4, SO 22-18-14 - Nezamyslice - Kojetín, účelová komunikace v km 64,5 - 66,3, SO 22-22-02 - Nezamyslice - Kojetín, přeložka plynovodu VTL v km 65,048 - 65,893	24 měsíců
Němčice nad Hanou	6994/1	350 m ²	SO 22-34-02.1 - Nezamyslice - Kojetín, úprava VHO v km 65,561 - svodný průleh, SO 22-22-02 - Nezamyslice - Kojetín, přeložka plynovodu VTL v km 65,048 - 65,893 SO 22-16-01 - Nezamyslice - Kojetín, železniční spodek, SO 22-34-02.1 - Nezamyslice - Kojetín, úprava VHO v km 65,561 - svodný průleh, SO 22-18-14 - Nezamyslice - Kojetín, účelová komunikace v km 64,5 - 66,3	24 měsíců
Němčice nad Hanou	6995/1	351 m ²	SO 22-22-02 - Nezamyslice - Kojetín, přeložka plynovodu VTL v km 65,048 - 65,893 SO 22-16-01 - Nezamyslice - Kojetín, železniční spodek, SO 22-18-14 - Nezamyslice - Kojetín, účelová komunikace v km 64,5 - 66,3	24 měsíců